



MF FL en FL X serie

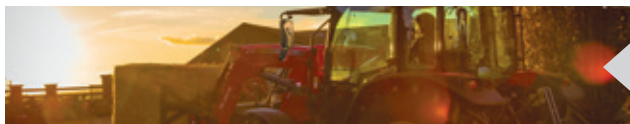
Hard werkende voorladers met hoge prestaties

Van: 3,10 tot 4,96 meter - 1,35 tot 3,27 ton



VAN MASSEY FERGUSON

Inhoud



Pagina 04

De nieuwe generatie voorladers van Massey Ferguson



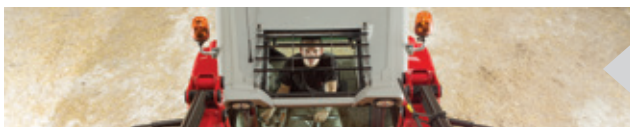
Pagina 08

MF FL serie – bodyscan van de voorlader



Pagina 14

Eenvoudig aankoppelen van het werktuig



Pagina 16

Optimaal zicht en geïntegreerde bediening



Pagina 18

Veel comfort en hoge efficiëntie



Pagina 22

Werktuigen voor voorladers uit de MF FL serie Het juiste gereedschap voor uw werk

- 04 De nieuwe generatie voorladers van Massey Ferguson
- 06 Aanbod van de beste voorladers voor uw Massey Ferguson trekker
- 08 MF FL serie – bodyscan van de voorlader
- 10 Ontworpen en gebouwd voor de meest veeleisende taken
- 12 Gemakkelijk aan- en afkoppelen
- 14 Eenvoudig aankoppelen van het werktuig
- 16 Optimaal zicht en geïntegreerde bediening
- 18 Veel comfort en hoge efficiëntie
- 20 Opties die perfect aansluiten op uw behoeften
- 22 Veelzijdige MF FL X voorladers voor dagelijkse werkzaamheden
- 24 Modern, eenvoudig, functioneel
- 25 Snel en eenvoudig aan en af te koppelen
- 26 Hogere functionaliteit
- 28 Werktuigen voor voorladers uit de MF FL serie: het juiste gereedschap voor uw werk
- 30 Balen behandelen
- 31 Balen behandeling en bakken
- 32 Bakken, kuilvoer verdelen en behandelen
- 34 Vorken, liftarmen en accessoires
- 36 Specificaties

Massey Ferguson Center of Excellence



Wie vandaag een voorlader uit de MF FL serie koopt, verwacht dat die voldoet aan de nieuwste normen voor bediening en milieu. Verwacht wordt, dat de allerbeste technologie van dit moment wordt gecombineerd met comfort, eenvoud, betrouwbaarheid en kwaliteit voor dagelijks gebruik in het agrarische bedrijf. Onze technici hebben landbouw in hun bloed en kijken vooruit. Zij spannen zich in om nieuwe oplossingen te ontwikkelen voor de complexe uitdagingen van de landbouw van vandaag en morgen.

Betrouwbaarheid zit in ons DNA. Wij streven ernaar om altijd de hoogste kwaliteit te leveren. Ieder onderdeel van de nieuwe voorladers uit de MF FL serie is zorgvuldig ontworpen, geselecteerd en toegewezen aan de beste fabrikant en is gemonteerd volgens de laatste productietechnologie.





De nieuwe generatie voorladers van Massey Ferguson

MF FL SERIE

Wanneer u een sterke, betrouwbare voorlader zoekt als aanvulling op uw Massey Ferguson trekker, is de oplossing nabij. De optimale combinatie van robuuste inzetbaarheid, kracht en betrouwbaarheid, zijn MF trekkers met MF FL voorladers.

Kies daarom de juiste voorlader voor uw Massey Ferguson trekker. Volledige integratie van trekker en voorlader is makkelijk te realiseren met de MF FL serie, die geschikt is voor Massey Ferguson trekkers van 70 - 400 pk. U kunt kiezen voor een lineaire of parallelle koppeling uit een uitgebreide reeks van 29 modellen en daarnaast uit vele opties en accessoires voor nog hogere prestaties en productiviteit.

Wat voor werk u ook moet uitvoeren, met voorladers uit de MF FL serie krijgt u het voor elkaar. Van alledaagse werkzaamheden tot zwaar loonwerk, de voorladers uit de MF FL serie worden ingezet in een breed scala aan toepassingen – in veel veehouderijen en gemengde bedrijven, in groententeelt, park- en tuinonderhoud, landschapsonderhoud/ bosbouw of zwaar werk binnen de bebouwde kom.

Er is een groot assortiment voorladers, met een ruime keuze aan hoogten en hefcapaciteiten. Welke MF trekker u ook kiest, er is dus altijd een voorlader die daar perfect op aansluit.



MF FL serie – het aanbod

Model	Type	Max. hefhoogte - gemeten bij draaipen	Hefcapaciteit tot 1,5 m hoogte - bij draaipen
MF FL.3522	Niet-parallel	3,55 m	2.220 kg
MF FL.3723	Niet-parallel	3,79 m	2.310 kg
MF FL.4125	Niet-parallel	4,06 m	2.470 kg
MF FL.4227	Niet-parallel	4,25 m	2.730 kg
MF FL.3615	Parallel	3,55 m	1.540 kg
MF FL.3619	Parallel	3,55 m	1.850 kg
MF FL.3817	Parallel	3,81 m	1.690 kg
MF FL.3819	Parallel	3,79 m	1.930 kg
MF FL.3823	Parallel	3,79 m	2.270 kg
MF FL.4018	Parallel	4,02 m	1.780 kg
MF FL.4121	Parallel	4,06 m	2.090 kg
MF FL.4124	Parallel	4,06 m	2.430 kg
MF FL.4220	Parallel	4,2 m	2.000 kg
MF FL.4323	Parallel	4,25 m	2.310 kg
MF FL.4327	Parallel	4,25 m	2.680 kg
MF FL.4621	Parallel	4,55 m	2.070 kg
MF FL.4624	Parallel	4,6 m	2.420 kg
MF FL.4628	Parallel	4,6 m	2.780 kg
MF FL.4722	Parallel	4,75 m	2.330 kg
MF FL.5029	Parallel	4,96 m	2.860 kg
MF FL.5033	Parallel	4,96 m	3.270 kg

Aanbod van de beste voorladers voor uw Massey Ferguson trekker

MF FL X serie – het aanbod

Model	Type	Max. hefhoogte - gemeten bij draaipen	Hefcapaciteit tot 1,5 m hoogte - bij draaipen
MF FL.3117X	Niet-parallel	3,10 m	1.690 kg
MF FL.3419X	Niet-parallel	3,40 m	1.880 kg
MF FL.3721X	Niet-parallel	3,70 m	2.070 kg
MF FL.3922X	Niet-parallel	3,90 m	2.240 kg
MF FL.3114X	Parallel	3,10 m	1.350 kg
MF FL.3415X	Parallel	3,40 m	1.540 kg
MF FL.3717X	Parallel	3,70 m	1.720 kg
MF FL.3919X	Parallel	3,90 m	1.890 kg

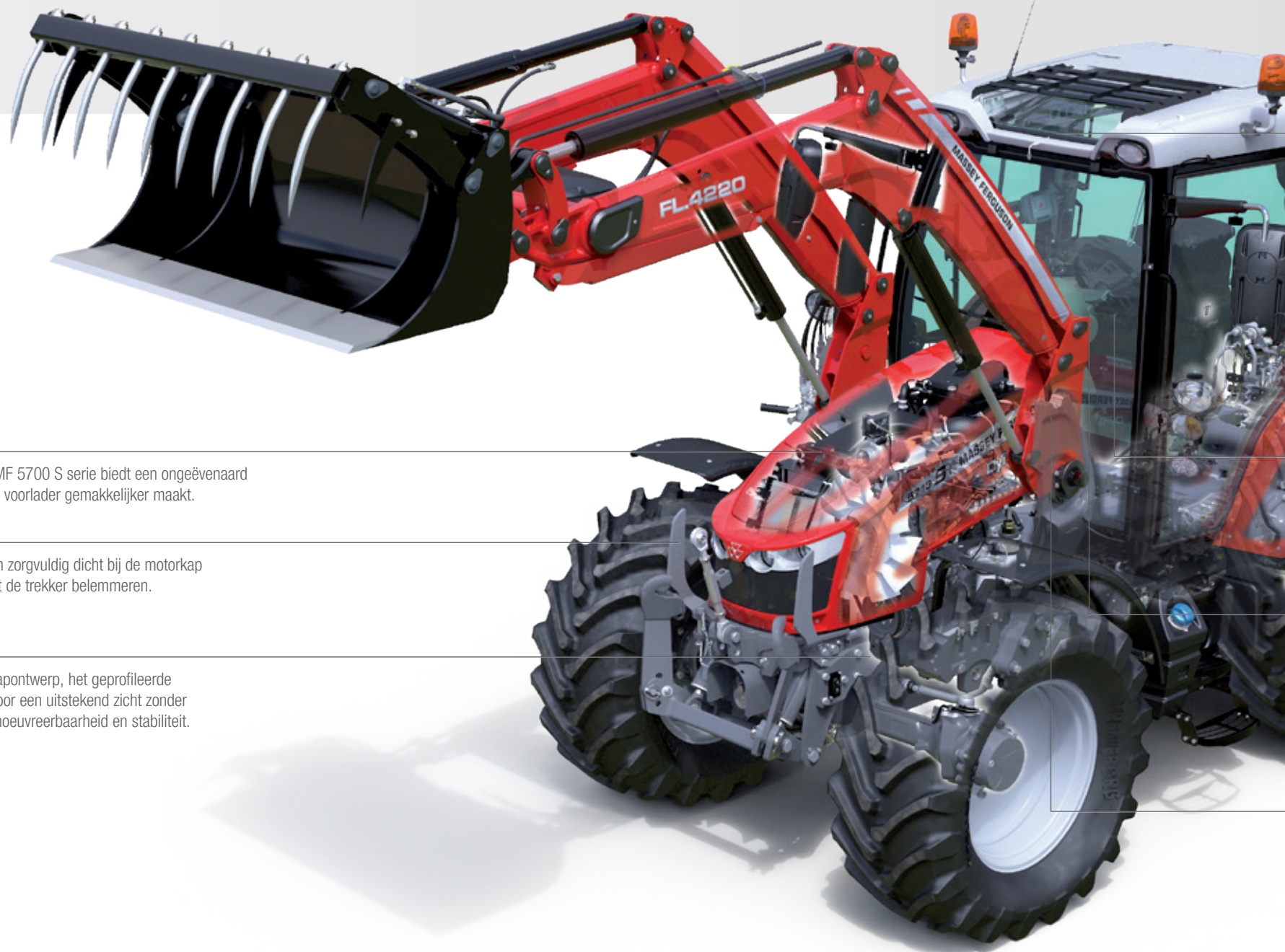


MF FL serie – bodyscan van de voorlader

Ontwerp van Massey Ferguson voorladersubframe Ultieme integratie

Het is de ultieme combinatie van twee onmiskenbaar indrukwekkende machines. Door de manier waarop onze trekkers zijn ontworpen, wordt door uw aankoop een partnerschap gesloten tussen u, uw voorlader en uw trekker, waarmee u de beschikking krijgt over een ongeëvenaarde combinatie van kracht en functionaliteit.

MF FL SERIE



De schuin aflopende motorkap in de MF 5700 S serie biedt een ongeëvenaard vrij zicht dat werkzaamheden met een voorlader gemakkelijker maakt.

De bomen en de voorlader zelf worden zorgvuldig dicht bij de motorkap geplaatst, zodat ze niet de toegang tot de trekker belemmeren.

De combinatie van het slanke motorkapontwerp, het geprofileerde chassis en de ruime wielbasis zorgt voor een uitstekend zicht zonder dat afbreuk wordt gedaan aan de manoeuvreerbaarheid en stabiliteit.



Bodyscan van de trekker- voorladercombinatie

Ontwerp van Massey Ferguson voorladersubframe
Ultieme integratie

Optioneel Visioline-dak* voor onbelemmerd
zicht tijdens voorladerwerk

Met de unieke Power Control hendel
van Massey Ferguson kan de gebruiker
wisselen tussen voor-/achteruit en tussen
Dynashift-versnellingen en -groepen, terwijl
de rechterhand vrij blijft voor bediening van
de voorlader.

Er is een breed scala aan joysticks
verkrijgbaar die het werk gemakkelijker maken

Flexibiliteit en hoge prestaties resulteren in
een oliestroom waarmee de voorlader sneller
en veiliger werkt.

Bij remmen met neutraalschakeling wordt de
aandrijving ontkoppeld zodra het rempedaal
wordt ingetrapt (afhankelijk van model)

* Afhankelijk van serie en model.
Informeer bij uw MF dealer naar de beschikbaarheid.

Tot 50% duurzamer dankzij de combinatie van een nieuw ontwerp met gesmede en gegoten onderdelen op de hoofdbomen.

100% efficiëntere SoftDrive-vering dankzij een slim hydraulisch systeem voor meer gebruikerscomfort.

30% ruimer zichtveld door een nieuw design en nieuwe vormgeving.

Het goed doordachte ontwerp laat veel ruimte vrij tussen de laderbomen en de motorkap, dus motor en luchtfilter blijven goed bereikbaar.

De nieuwe modellen hebben een 15% hogere hefcapaciteit en de nieuwe terugrolhoeken zijn 7% groter voor een indrukwekkende materiaalbehandeling, in het bijzonder bij gebruik van een bak.

Doordat voorlader en werktuigen eenvoudig aan en af te koppelen zijn, kan het werk snel en ongecompliceerd worden uitgevoerd.

Een nieuwe poort voor een hoge oliestroom heeft een 33% grotere diameter en een nieuwe ontwerp recht door de onderkant van de cilinder, waardoor druk minder snel daalt en de productiviteit toeneemt.

Het subframe van de voorlader is strak tegen het trekkerchassis aangebouwd. De complete constructie is zorgvuldig ontworpen door onze ingenieurs, die begrijpen hoe een voorlader en trekker moeten werken



Ontworpen en gebouwd voor de meest veeleisende taken

Van de kracht en veiligheid van het subframe tot het slanke maar robuuste design van de gelaste balken met rechthoekig profiel bieden voorladers uit de MF FL serie toonaangevende functionaliteit die een maximale opbrengst en de betrouwbaarheid van uw Massey Ferguson trekker garandeert.

De voorladers zijn speciaal voor uw Massey Ferguson trekker ontworpen en bieden een uitstekende functionaliteit om uw efficiëntie te verhogen.

Versterkte subframes

Voor vrijwel alle trekkers in het Massey Ferguson programma zijn subframes verkrijgbaar. Deze zijn nu voorzien van grotere draagvlakken, om de toch al zeer robuuste constructie verder te verstevigen en te voldoen aan de steeds hogere eisen die worden gesteld aan zware trekkers. Het subframe steekt naar voren uit tot aan een beschermgrille.

Subframes zijn bedoeld voor inrij koppeling, terwijl het halfautomatische 'Lock & Go'-systeem de voorlader strak en veilig op zijn plaats houdt.

Het Delta-concept zorgt voor een gelijkmatige trekkrachtverdeling via het subframe en zorgt tevens dat er geen kracht wordt uitgeoefend op de vergrendelingsdelen.

Beschermde en verborgen hydrauliekslangen

In het ontwerp van de bomen van de laders is een uitstekende combinatie gevonden van sterkte en zicht vooruit, dankzij de 'dubbele C-profielen' uit hoogwaardig staal, waarin alle hydraulische leidingen netjes zijn weggewerkt. De sterke ronde dwarsbalk, die ook hydraulische componenten herbergt en beschermt, voegt sterkte toe en draagt bij aan het uitstekende zicht op de werktuigen, door zijn positie aan de voorzijde van de voorlader.

Alle draaipunten hebben smeerbare, vervangbare bussen met lange onderhoudsintervallen, die snel en voordelig te vervangen zijn. Ook zijn alle pennen gegalvaniseerd en hebben ze, wanneer spanningen dat vereisen, een grotere diameter (40 mm).

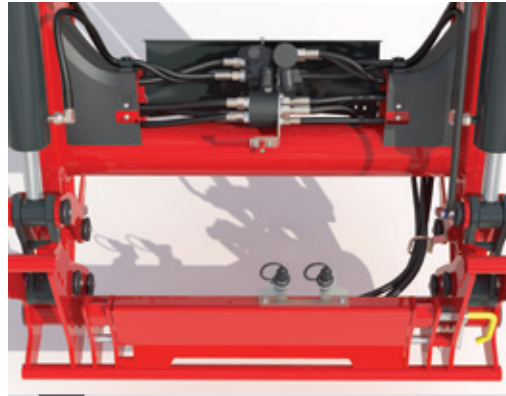
Het laswerk is gerobotiseerd vervaardigd voor een absoluut consistente constructie, terwijl het staal volledig is geprepareerd en geprimed voordat het is afgewerkt met een robuuste en duurzame poedercoating.



MF FL SERIE



Ongecompliceerd en duurzaam Delta-subframedesign met drie contactpunten



Dwarsbalk herbergt hydraulische componenten en biedt stevigheid zonder het zicht te belemmeren



Sterke voorladerbomen met dubbel C-profiel



Door slangen met een grotere diameter en nieuwe poorten met hoge oliestroom op de cilinders daalt de druk minder snel en stijgt de productiviteit



Laswerk is gerobotiseerd vervaardigd voor precisie en stevigheid



Moderne werkwijzen garanderen lange levensduur en duurzaamheid van de coating op uw voorlader

Klaar wanneer u aan het werk wilt

Gemakkelijk aan- en afkoppelen

Dankzij toepassing van geavanceerde technologieën bieden de voorladers van de MF FL serie praktische oplossingen voor de dagelijkse uitdagingen van de moderne landbouw. Bijvoorbeeld doordat de voorladers snel en eenvoudig gebruiksklaar zijn. En dat begint bij de eenvoudige montage van de voorlader op uw trekker en makkelijke aankoppeling van het juiste werktuig aan uw voorlader voor de betreffende taak.

Eenvoudige en snelle verbindingen

De trekker en voorlader zijn snel hydraulisch te koppelen door de compact vormgegeven aansluitingen. Voor een snellere hydraulische aansluiting zijn de optionele multikoppelingen 'Hydroquick' of MC4 verkrijgbaar, terwijl de 'Selecto-Fix' vergelijkbare voordelen biedt bij het koppelen van hydraulische werktuigen aan de drager.



Basisconfiguratie met vlakke enkele koppelingen



Hydroquick-koppeling



MC4 snelkoppeling



Halfautomatisch 'Lock & Go'-verbindingssysteem

Voor snel aan- en afkoppelen zijn alle voorladers ontwikkeld met het standaard 'Lock & Go' systeem. Voor het 'Lock & Go' systeem is geen gereedschap nodig. Het systeem is uitgerust met steunpoten en bespaart veel tijd dankzij het ongecompliceerde aan- en afkoppelen.

MF FL SERIE

**Stap 1.**

Rijd de trekker eenvoudig tussen de bomen van de geparkeerde voorlader. De voorlader valt soepel in het voorladersubframe.

**Stap 2.**

De optionele Hydroquick koppeling vergemakkelijkt de voorlader-hydrauliekaansluitingen en voorkomt dat er olie lekt.

**Stap 3.**

Het halfautomatische Lock & Go systeem versnelt en vereenvoudigt het aankoppelen van de voorlader, waarvoor alleen de hefcilinder hoeft te worden bediend.



Iedere borgpen heeft een groene markering aan de binnenzijde van de lagerkast als visuele bevestiging vanaf de positie van de bestuurder dat de pen vastzit.

Vijf stappen voor kwaliteits- werk

**Stap 4.**

Klap de parkeersteun in.

**Stap 5.**

Aan de slag!



Eenvoudig aankoppelen van het werktuig

De MF FL serie kan worden uitgerust met een breed scala aan werktuigdragers waaronder Euro en Euro/SMS, zodat u keuze hebt uit een groot assortiment werktuigen voor uw werkzaamheden. Deze aankoppeling verloopt heel soepel dankzij de 'Clic-on'-functie en de optie 'Selecto-Fix'.

'Clic-on' met geïntegreerde veiligheidsfunctie

Naast het uitstekende zicht op de werktuigdrager, wordt de betrouwbare aankoppeling van werktuigen verder ondersteund door de 'Clic-on'-functie. Wanneer een werktuig is afgekoppeld, houdt de 'Clic-on'-inrichting de borgpennen in de ingetrokken stand. Door een werktuig aan te koppelen en de werktuigdrager terug te kantelen, keren de borgpennen automatisch terug naar de borgstand. 'Clic-on' is standaard gemonteerd op Euro- en Combi-SMS werktuigdragers, waardoor het aan- en afkoppelen van werktuigen aanzienlijk eenvoudiger en betrouwbaarder wordt.



Hendel

De functie 'Clic-on' wordt geactiveerd met een van de twee beschikbare hendels. De ene bevindt zich boven op de werktuigdrager. De andere bevindt zich aan de linkerkant.

Selecto-Fix

Veel werktuigen in dit programma kunnen worden uitgerust met 'Selecto-Fix'. Dit zorgt voor een snelle, eenvoudige en positieve hydraulische verbinding. De vlakke koppelingen zijn erg makkelijk te reinigen en er is geen risico op morsen of lekken.

Hydraulische vergrendeling van werktuigen

Een andere optie is de hydraulische vergrendeling van werktuigen. Deze biedt nog meer comfort bij het aan- en afkoppelen van een werktuig omdat de bestuurder in de cabine kan blijven zitten.



Optimaal zicht en geïntegreerde bediening

De voorladers uit de MF FL serie zijn toonaangevend in bediening en ergonomie en zorgen zo voor een eenvoudig en effectief gebruik, wat leidt tot een hoger comfort, meer veiligheid en een grotere dagelijkse productie. Een effectievere combinatie van trekker en voorlader zult u niet vinden.

De voorladers van de MF FL serie zijn voorzien van een reeks ergonomisch vormgegeven en intuïtieve bedieningsfuncties die door de ontwikkelaars van Massey Ferguson speciaal zijn ontwikkeld voor het trekkerprogramma van MF.

Optimaal 'gevoel' en controle

Een van de extra voordelen van een Massey Ferguson trekker-voorladercombinatie is dat de PowerShuttle of PowerControl hendel het mogelijk maakt met de linkerhand snel van rijrichting te veranderen zonder de koppeling te gebruiken. Zo houdt u uw rechterhand vrij om de volledige controle te houden over de voorlader.

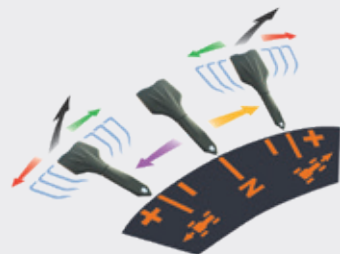
Andere opties bieden bijvoorbeeld de mogelijkheid om de voorlader te bedienen via regelventielen op de trekker met mechanische of elektronische multifunctionele joysticks inclusief transmissiebediening met de rechterhand. De keuze uit bedieningen, in combinatie met het algehele design van de trekker en voorlader, een dak met onbelemmerd zicht naar keuze en de stijl van de motorkap zullen onmisbare voordelen voor uw bedrijf opleveren. U verkrijgt daarmee complete en consistente functionaliteit in combinatie met gebruiksgemak gedurende uw hele werkdag.



Eenvoudige, multifunctionele bediening met de linkerhand

De exclusieve Power Control hendel biedt een uiterst gebruiksvriendelijke drie-in-één-bediening. Bestuurders kunnen eenvoudig schakelen tussen vooruit/achteruit, de gewenste Dynashift-versnellingen en -groepen inschakelen of de neutraalstand selecteren, terwijl de rechterhand vrij blijft voor het bedienen van de voorlader of de hydraulische functies van het gebruikte werktuig.

- N** Neutraal
-  Ontkoppelen
-  Vooruit rijden
-  Achteruit rijden
-  Trap hoger
-  Trap lager



Optioneel dak

Visioline-dak met bescherming tegen vallende voorwerpen (FOPS) en inklapbare rolbeugel (ROPS) op een uitgebreide reeks Massey Ferguson trekkers.



30% meer zicht vanuit de cabine – vooraanzicht

De gebogen arm met laag geplaatste knie in combinatie met de laag geplaatste dwarsbalk verruimt het gezichtsveld met 30%, waarbij de voorlader in transportpositie 450 mm boven de grond geplaatst is (EU-Richtlijn 2008/2/EG). Alle hydrauliekleidingen zijn perfect geïntegreerd en gerouteerd, terwijl de dwarsbalk heel laag is geplaatst om het zicht niet te belemmeren.



Voorlader bedienen

Hoofdfuncties joystick:

- A. Heffen
- B. Dalen
- C. Vullen
- D. Storten

Gecombineerde functies:

- A/C. Heffen en vullen
- A/D. Heffen en storten
- B/C. Dalen en vullen
- B/D. Dalen en storten
- A/C/E. Heffen en grijper sluiten
- A/D/F. Heffen en grijper openen

Gecombineerde functies met 3rd Live:

- C/E. Vullen en grijper sluiten
- D/F. Storten en grijper openen
- A/C/E. Heffen, vullen en grijper sluiten
- A/D/F. Heffen, storten en grijper openen

Alles onder controle – de optionele mechanische multifunctionele joystick biedt bovendien transmissiefuncties, zoals voor-/achteruit en snelheidsaanpassing, waardoor de machine extra veelzijdig te gebruiken is. Een intelligente nieuwe toevoeging aan de hydraulische besturing van de voorlader is 3rd Live, waarmee de bestuurder een bak kan openen/sluiten terwijl hij tegelijkertijd een werktuig kan kantelen. Deze functie is enthousiast ontvangen door gebruikers van Massey Ferguson verreikers en is nu ook beschikbaar voor de MF FL voorlader.

Cabine-optie Essential met mechanische, multifunctionele joystick



De optionele MF 5700 S Essential cabine met elektronische multifunctionele joystick voor de voorlader



Efficient-cabineoptie met elektronische multifunctionele joystick en armsteun



Exclusive-cabineoptie met Multipad-bedieningshendel en elektronische multifunctionele joystick (rechts)



Veel comfort en hoge efficiëntie

Hoge productiviteit en inzetbaarheid. Eenvoudig, minimaal onderhoud en gebruiksgemak van zowel trekker als voorlader is een kernelement in het ontwerp en de constructie van de MF FL serie, waardoor taken eenvoudig, gemakkelijk, snel en uiterst efficiënt kunnen worden afgewerkt.



Nauwkeurige autonivellering – minder morsen

Nauwkeurige en automatische controle van de werktuigpositie tijdens het heffen en laten dalen van de voorlader. Zodra de hoek voor het werktuig is ingesteld, blijft het in deze positie. Een palletvork bijvoorbeeld blijft tijdens de hele voorladercyclus in dezelfde stand zonder verlies van hefvermogen op het werktuig.

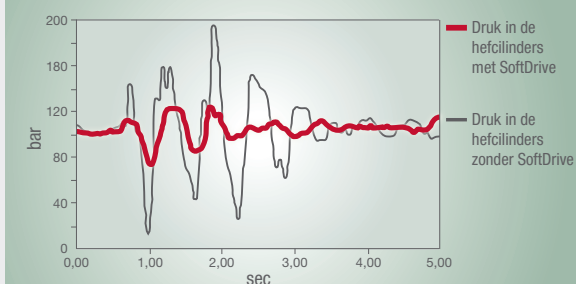
Met autonivellering bieden voorladers ook het voordeel van een vergrote aanhanghoek (minimaal 57°) op lage hoogte (rond 70 cm*). Dit vermindert morsen over de voor- of achterkant van de bak.

* : 85 cm bij de MF FL.5033



SoftDrive-vering – 100% meer efficiëntie

De belastingen waaraan zowel de trekker als de voorlader, alsmede de bestuurder worden blootgesteld, kunnen worden gereduceerd door toevoeging van het optionele, innovatieve 'SoftDrive'-schokdempings-systeem. Verkrijgbaar op alle modellen, verborgen en beschermd binnen de dwarsbalk, kan 'SoftDrive' worden geactiveerd wanneer u het maar nodig heeft. Het systeem is met name zeer nuttig in oneffen terrein of voor transporttoepassingen. Maar het kan ook worden uitgeschakeld om zeer nauwkeurig pallets te stapelen of balen te verplaatsen.





MF FL-Companion

Deze nieuwe erkende optie geeft informatie over:

- Weegstelsel
- Positiebewaking
- Totaaltelling van gewicht/cyclus
- Service/diagnose
- Bediening voorladerlampen

Dit alles wordt geleverd met **verbindingsopties** voor maximale efficiëntie:

- Positiebewaking die u helpt uw werk nauwkeuriger en veiliger uit te voeren
- Een weegfunctie aan boord die u tijd bespaart tijdens dagelijkse werkzaamheden
- U kunt u werkgegevens voor de veiligheid opslaan in de cloud, zodat u er overal en op ieder moment over kunt beschikken via uw smartphone



Volledig compatibel met de frontheinrichting van de trekker voor maximale flexibiliteit en productiviteit



Eenvoudig onderhoud van en toegang tot de motor



Eenvoudig onderhoud – smeerpunten aan de buitenzijde zijn goed toegankelijk en afgedekt



Werkverlichting

Er is een optionele set LED-werklampen verkrijgbaar die u optimaal zicht verleent in het donker. Deze is perfect geïntegreerd in de voorladerboom en biedt zicht voor een maximale productiviteit tijdens langere werkdagen.

Opties die perfect aansluiten op uw behoeften

Indien uw originele aankoop geen subframe en voorlader heeft en u naderhand toch besluit dat u een trekker met voorladerfunctionaliteit nodig hebt, kunt u met een retrofit via de dealer simpel en snel alsnog deze volledige functionaliteit laten toevoegen. U hoeft dan alleen te beslissen welk soort functionaliteit het beste bij u past.

Loader Control System™ (LCS) - optimalisatie van de besturings- en rijkenmerken

Het systeem bestaat uit drie elementen: een ventiel, vlakke koppelingen en joysticks.

In het "hart" van LCST™ bevindt zich een uniek ventielenprogramma; de enige ventielen ter wereld die speciaal zijn ontworpen voor de specifieke functies en eisen van voorladers. Deze compromisloze houding biedt u veel voordelen: excellente besturing, directe respons en berijdbaarheid door middel van de optimaal aangepaste stroom - voor elke gelegenheid en ongeacht het lastgewicht. Het ventiel is ook energiebesparend en draagt dus bij aan een lager brandstofverbruik.

Voordelen van het LCS-systeem

- Volledige controle over zware lasten dankzij de lastonafhankelijke oliestroom. De voorlader werkt altijd op dezelfde snelheid, ongeacht de last die in het werktuig wordt gedragen.
- Gelijktijdige functies zijn makkelijker uit te voeren, zoals laten dalen en kantelen.
- Energiebesparende regeneratie bij lage druk
- De cilinders zijn altijd gevuld met olie, wat wachttijden en cavitatie voorkomt
- Circuits voor heffen en werktuigen hebben beide een zweefstand. Naast voordelen tijdens het rijden maakt dit ook makkelijk aan- en afkoppelen van voorlader en werktuig mogelijk.
- Door het compacte ontwerp bevindt het ventiel zich op een ideale positie en wordt het zicht van de bestuurder niet belemmerd

MF FL SERIE

De MF FL serie biedt het voordeel van keuze uit drie optionele joysticks, die de gebruiker elk een hoge mate van controle bieden; de keuze is afhankelijk van het niveau van verfijning en het soort bediening dat wordt vereist.



ErgoDrive LCS™ mechanische joystick

ErgoDrive is een eenvoudige, mechanische en kabelbediende enkele hendelbediening. Het ontwerp biedt maximale ergonomie en efficiëntie.

- Kabelbesturing
- Vering aan/uit
- Optionele 3e functie
- Optionele 4e functie
- Positieafstelling vanuit de cabine



EasyDrive LCS™ elektronische joystick

Een aantrekkelijk geprijsde elektronische voorziening voor puur mechanische besturing met dezelfde functies, maar met behulp van elektronische bediening - via een kleine duimbestuurde joystick voor moeiteloze werking.

- 3e en 4e functie
- Vering voorlader aan/uit
- Hydraulische vergrendeling van werktuigen
- Zweefstand bij neerlaten en kantelen (storten)
- Transportfunctie
- Functie voor drukontlasting

ElectroDrive LCS™ elektronische joystick

De nieuwe ElectroDrive LCS joystick biedt alle voordelen van de twee andere opties, maar levert een aanzienlijk hogere functionaliteit.

- 3e en 4e functie
- Zweefstand heffen en kantelen
- Snelkeuzeknop: standaard aan/uit voor vering van voorlader
- Door schakelen van een knop: voorladervering, transportmodus, AAC, schud- of schildpadfunctie voor maximale precisie.



01. ErgoDrive LCS 02. EasyDrive LCS 03-04. ElectroDrive LCS



* Beschleunigt die lokale Homologation für Traktoren ohne Kabine

Veelzijdige MF FL X voorladers voor dagelijkse werkzaamheden

Voorladers als veelzijdige aanvulling op de MF trekkers tot 120 pk

Wij streven ernaar uw dagelijkse werkzaamheden net dat beetje eenvoudiger te maken.

Nooit zullen wij ons neerleggen bij een lagere kwaliteit; daarom bieden wij uitsluitend de allerbeste voorladers aan als aanvulling op onze machines.

Deze nieuwe serie van parallelle en niet-parallelle voorladers is origineel en specifiek ontwikkeld voor deze trekkerserie. Met hun algemeen ontwerp van efficiëntie en functionaliteit en een aantal slimme details, zorgt deze serie krachtige voorladers voor een grote veelzijdigheid, waarmee u uw werkdag optimaal kunt besteden.

Geen andere voorladersserie biedt zoveel voordelen als de MF FL X serie. Het gebruik is eenvoudig, effectief en aangenaam, en het eindresultaat is maximale productiviteit en gebruiksgemak.

De nieuwe serie eenvoudige, efficiënte voorladers heeft het voordeel van een verbeterd concept dat nog meer duurzaamheid biedt dan ooit tevoren.



Modern, eenvoudig, functioneel

Onze trekker-voorladercombinatie werkt in harmonie en integreert modern design en een fraaie vormgeving met kracht en betrouwbaarheid.

Volledig zicht

Bij vele toepassingen geniet u een onbelemmerd zicht op het werktuig. Dankzij de ruime cabine en de bomen met de geringe dwarsdoorsnede, biedt de MF FL X voorlader de bestuurder een zicht dat nooit wordt beperkt, waardoor licht werk wordt gemaakt van alle voorladertoepassingen.

Alle leidingen en slangen liggen veilig weggewerkt in de bomen van de voorlader, zodat het gevaar van beschadigingen aan het hydraulische systeem tot een minimum beperkt blijven, terwijl het zicht verder wordt vergroot.

Alle pennen zijn extreem sterk en overgedimensioneerd, daarnaast zijn ze verzinkt en kunnen ze worden gesmeerd. Penborgingen voorkomen dat pennen kunnen gaan draaien.



Snel en eenvoudig aan- en afkoppelen

Er is geen gereedschap nodig om de voorlader aan of af te koppelen, zodat er geen tijd verloren gaat tussen verschillende werkzaamheden.

Als u een werktuig snel wilt afkoppelen, plaatst u het op de grond, laat u de parkeersteunen zakken, ontgrendelt u de pennen en verbreekt u de hydraulische en elektrische verbindingen tussen de voorlader en de trekker.



Laat de parkeersteunen zakken



Ontgrendel de pennen



Verbreek de hydraulische en elektrische verbindingen

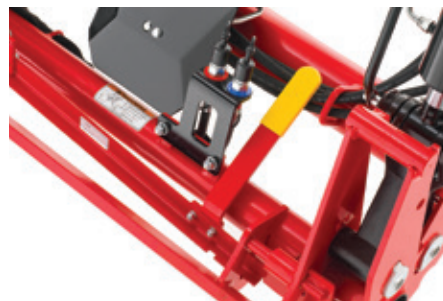
MF FLX

Hogere functionaliteit



Verstelbare geleider

De geleider geeft aan de gebruiker de positie van het werktuig aan. Deze is gemakkelijk te verstellen en kan bijvoorbeeld aangeven wanneer de bak of palletvork evenwijdig is met de grond.



Automatische werktuigvergrendeling met SafeLock

Deze intelligente veiligheidsfunctie betekent dat het werktuig altijd nauwkeurig en accuraat wordt aangesloten. De functie SafeLock zorgt dat de vergrendelpennen van het werktuig altijd goed worden vergrendeld.



Veelzijdige 3e hydraulische functie

Deze 3e functie verhoogt de productie van de voorlader en de trekker tot het maximum.



Het veringsysteem SoftDrive

verlicht de spanning op de voorlader en de trekker voor optimaal comfort van de bestuurder. Deze functie wordt handmatig geactiveerd met een kraan dicht bij de accumulator.



Subframe

Het sterke en betrouwbare subframedesign koppelt de voorlader aan de trekker. Het maakt een soepele en gemakkelijke verbinding mogelijk.



Alle draaipennen zijn voorzien van smeernippels. Dit zorgt voor een langere levensduur van de voorlader.



De leidingen zijn geïntegreerd in het chassis om schade te voorkomen en het ontwerp te verbeteren.



Werktuigen voor voorladers uit de MF FL X serie: het juiste gereedschap voor uw werk

De beste voorladers in de wereld verdienen de beste werktuigen, die speciaal zijn ontworpen voor de machines die ze dragen en die zo veel mogelijk taken aankunnen. Dit zijn ze: de werktuigen voor de voorladers uit de MF FL serie van 's werelds toonaangevende fabrikant.

Dit werktuigenprogramma, uiterst nauwkeurig gefabriceerd en speciaal ontwikkeld voor de voorladers van de MF FL serie, biedt de grootst mogelijke keuze voor een groot bereik aan toepassingen. De veelzijdige, hoogwaardige werktuigen, ontwikkeld in een strikt R&D-programma, zijn overzichtelijk verdeeld in 6 categorieën:

01 Balen behandelen

Voor het behandelen van rechthoekige en ronde balen. Een serie zeer flexibele werktuigen, voor elke situatie en elk budget.

02 Bakken

Dankzij de 'trechtersvorm' zijn deze bakken eenvoudig te vullen en transporteren zij het materiaal zonder te morsen. Een breed aanbod van bakken, voor vrijwel elke denkbare toepassing.

03 Kuilvoer

Voor gebruik in silo's, met kuilgreepers en voor het vullen van voermengwagens. Perfect geschikt voor het behandelen en verdelen van (kuil)voer.

04 Vorken

Sterk en eenvoudig aan te passen, voor het transport van pallets, uitmesten van stallen of afvoeren van puin.

05 Hefarmen

Betrouwbaar en veilig vervoeren van big bags.

06 Accessoires

Verschillende onmisbare toevoegingen aan het werktuigenprogramma voor de voorladers van de MF FL serie.



Balen behandelen

Dit uitgebreide programma van werktuigen voor het behandelen van balen blinkt uit door het doordachte ontwerp. Over het gehele spectrum van balenbehandeling en transport, van veld tot opslag, staan zij daardoor garant voor een veilig, efficiënt en betrouwbaar gebruik.



Rondebalenprikker

Zorgt voor veilig vervoer van ronde balen en is voorzien van een korte tand om te voorkomen dat de baal draait tijdens het stapelen. Wordt geleverd met een achterplaat en is ook verkrijgbaar met aansluiting voor een palletvork.



Quadrogrip

De marktleider in behandeling van ronde en rechthoekige balen. Het ontwerp van de hydraulisch bediende armen voorziet in onafhankelijke vergrendeling voor een gemakkelijke uitlijning en nagenoeg stille werking. Geschikt voor balen met een breedte van 60 cm tot liefst 200 cm.



Silosplit

Een unieke hulp bij het behandelen en loswerken van balen kuilvoer. Maakt de zware taak van het snijden van stro- en kuilvoerbalen met één soepele handeling overbodig zonder dat u nog extra, gecompliceerde hydrauliek nodig hebt. Wordt geleverd met een aluminium veiligheidsscherm.



Flexibal

Met een hydraulische zijwaarts verstelling nemen de roterende stangen van 125 mm gewikkelde balen met een diameter tot 180 cm voorzichtig op, zodat schade aan het plastic wordt voorkomen. Na verwijdering laten de draaiende stangen stalen tanden zien die geschikt zijn voor de omgang met onverpakte balen of pallets tot 1000 kg. Met de optionele hydraulische baalondersteuning is zijwaarts stapelen mogelijk.



Flexigrip

Voor zorgvuldige verwerking van verpakte balen en zijwaarts stapelen mogelijk (tot drie balen hoog) om het risico op binnendringende lucht en vocht in de balen te verkleinen. Hydraulisch bediende armen bieden onafhankelijke vergrendeling voor gemakkelijke uitlijning. Baalafmetingen van 120 cm tot 200 cm.



Unigrip

Een beproefd 'rond' ontwerp met laag nettogewicht en met aangepaste armen voor een gelijkmatige drukverdeling over de baal. Vergelijkbaar met Flexigrip maar ook zeer geschikt voor behandeling van kleinere rechthoekige balen. Verkrijgbaar in 2 grootten voor balen met een diameter van 90 cm tot 160 cm.

Balen behandelen en bakken

De ene bak is de andere niet. De bakken voor voorladers uit de MF FL serie zijn gewoon beter. Het programma bestaat uit 5 series voor uiteenlopende werklasten, waarbij alle bakken worden gekenmerkt door een conisch 'trechtersvormig' ontwerp en lasergesneden uiteinden om morsen en lekken tegen te gaan. Ook de speciale nivelleer- en hoogkiepbakken maken hier deel van uit. Let wel, alle vermelde volumes zijn 'met een bultje'.



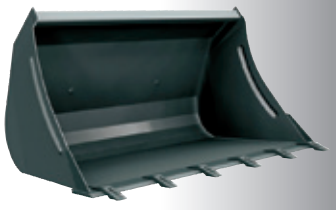
Vork voor rechthoekige balen – veiligheid

Verkrijgbaar in twee breedten en voorzien van verticaal inklapbare tanden voor extra veiligheid tijdens transport en verwerking. Het bovenste deel is ontworpen om te voorkomen dat balen naar achteren vallen na lossen op volle hoogte bij het terugtrekken. Er zijn ook optionele achtersteunen en een arm voor big bags verkrijgbaar. Verkrijgbaar in twee breedten: 140 cm (2 tanden) en 190 cm (5 tanden).



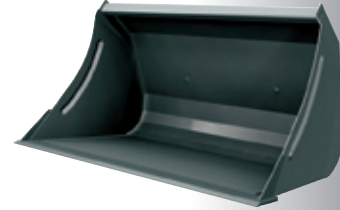
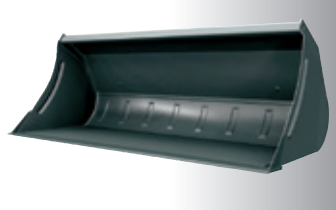
Vork voor rechthoekige balen

Eenvoudig en robuust, maar ideaal voor zowel ronde als rechthoekige balen. De tussenruimte tussen de tanden aan het profiel kan worden aangepast van 80 cm tot 130 cm. Een optioneel, verticaal U-vormig uitbreidingsstuk kan worden toegevoegd voor ondersteuning aan de bovenkant van een baal. Breedte 140 cm.



HT serie

Grondbakken met tanden. Vergelijkbaar met de H serie, maar alle grote bakken in deze beide series hebben een extra versterking tussen de achterkant en de bodem. Verkrijgbaar in 4 breedten van 135 cm (0,54 m³) tot 210 cm (0,82 m³). Deze bakken zijn zeer geschikt voor behandeling van stenen of werk in een harde bodem.



H serie

Grondbakken, de populairste en meest flexibele in de serie. Een korte bakbodem maakt deze zeer geschikt voor het zwaardere werk. Verkrijgbaar in 5 breedten van 135 cm (0,54 m³) tot 240 cm (0,95 m³).

Bakken, kuilvoer verdelen en behandelen

Van de Multibenne, het perfecte multifunctionele werktuig voor het verwerken van kuilvoer, tot de veelzijdig Silograb; dit programma bevat een aantal van de meest betrouwbare en innovatieve werktuigen voor het behandelen van kuilvoer die momenteel in de markt verkrijgbaar zijn.



HD serie

De sterkste bakken in de hele serie. Gebaseerd op de H serie, maar met: 20% dikker staal, een sterkere snijrand en bredere en langere bodemversterking. Verkrijgbaar in 4 breedten van 185 cm (0,72 m³) tot 260 cm (1,03 m³).



HV serie

Voor gebruikers die moeten werken met grote hoeveelheden, bijv. vervoer van graan, bieten en veevoer. De hoge capaciteit wordt verkregen door een innovatief bakontwerp, dat de bak dieper en groter maakt dan de andere. Verkrijgbaar in 4 breedten van 200 cm (1,16 m³) tot 260 cm (1,85 m³).



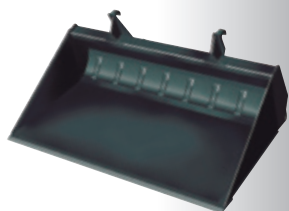
L- en LV serie

Een uitstekende keuze voor het lichtere werk en voor een beperkt budget. Verkrijgbaar in 4 breedten van 130 cm (0,51 m³) tot 220 cm (1,25 m³).



Precisiebakken

Ontworpen voor meer controle bij het storten van materiaal uit de bak. De lange onderkant van de bak veroorzaakt frictie die het legen vertraagt en de bestuurder zo meer precisie biedt. Er zijn twee versies verkrijgbaar: een rechte bak met parallelle zijrichels (116 cm breed) en een conische bak met een kleinere voorzijde (54 cm breed) voor nog grotere precisie. Beide bakken zijn 209 cm lang en 71 cm hoog.



Nivelleerbak

Ontworpen voor uitstekend zicht van de bestuurder op de punt van de bak door de lage achterplaat. Speciaal 10 mm dik gebogen ijzer versterkt de 20mm-subframeplaten, wat deze bak het ideale werktuig maakt voor nivelleerwerk. Er zijn twee breedten verkrijgbaar: 220 cm (0,65 m³) en 240 cm (0,83 m³).



Hoogkiepbak

Verhoogt de laadhoogte met 120 cm, zodat zelfs een korte, compacte voorlader een hoge aanhanger kan vullen. De bak kleipt vanaf de voorrand, zodat met terugdraaien niet hoeft te worden gewacht tot de voorrand vrij is van de aanhanger. Breedte 200 cm (2,00 m³).



Powergrab-grijper

De PowerGrab is bedoeld voor het grijpen van kuilvoer en de wijde opening van de grijper is geschikt voor het werken met een verticale kuilvoerwand terwijl het materiaal dankzij de conische bak vrij kan uitstromen bij het legen. Verkrijgbaar in 4 breedten van 185 cm (1,0 m³) tot 260 cm (1,4 m³).



Maxi-grijper

Dankzij zijn grote opening kan deze grijper een breed scala aan materialen behandelen, waaronder grote balen en veel andere soorten lading. Een grijparm kan indien nodig makkelijk worden verwijderd. Verkrijgbaar in 3 breedten van 210 cm tot 260 cm, met of zonder tanden.

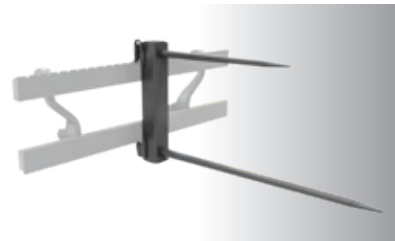
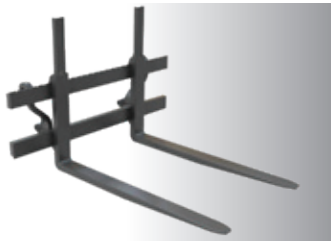


Silograb-grijper

De tanden van dit werktuig zijn gemonteerd in een geharde kast en de kleine tussenruimten voorkomen dat er kuilvoer wordt gemorst. De bovenste tanden van de grijper maken een ronde beweging voor een scherpe snede. Verkrijgbaar in 7 breedten van 130 cm (0,69 m³) tot 250 cm (1,33 m³).



De beste voorladers in de wereld verdienen de beste werktuigen, die speciaal zijn ontworpen voor de machines die ze dragen en die zo veel mogelijk taken aankunnen. Dit zijn ze: de werktuigen voor de voorladers uit de MF FL serie van 's werelds toonaangevende fabrikant.



Palletvorken

Afhankelijk van de afmetingen van de voorlader kunnen palletvorken de volgende specificaties hebben: vorken van 97 cm (capaciteit 1000 of 1600 kg) of vorken van 120 cm (capaciteit 2500 kg). Het bovenste profiel wordt in één stuk geproduceerd en kan zijwaarts worden versteld voor aanpassing aan de last, die over een groot vlak wordt gespreid dankzij het brede lastdragende oppervlak. Dit resulteert in een zeer stabiele vork met een indrukwekkende sterkte. De optionele bovengrijper- en prikkerwerktuigen kunnen ook worden bevestigd. Verder is hydraulische aanpassing aan de breedte van een pallet verkrijgbaar. Na het aanbrengen kan de gebruiker de breedte van de vorken vanuit de cabine aanpassen.



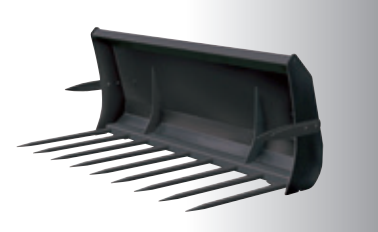
Multibenne

Een perfect allround kuilvoerwerktuig, van het laden van voermengwagens tot het scheppen van mest en andere materialen. Een reeks designkenmerken maakt dit tot een superieur werktuig. Verkrijgbaar in 7 breedten van 130 cm (0,66 m³) tot 250 cm (1,27 m³).



Silocut SE

Produceert binnen seconden perfecte kuilvoerblokken. Geharde messen aan zowel de voor- als zijkant produceren een scherp snijvlak in de klem, wat essentieel is voor een goede kuilvoer kwaliteit. Verkrijgbaar in 4 specificaties van 0,72 m³ tot 1,38 m³.

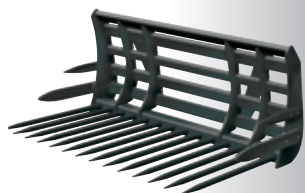


Mestvorken

Geproduceerd met een speciaal gehard rechthoekig profiel. De tanden worden aangebracht vóór het coating en met een zeer hoog koppel vastgezet. Topprestaties en een lange levensduur. Verkrijgbaar in 5 breedten van 130 cm tot 230 cm.

Vorken, hefarmen en accessoires

De onmisbare big bag-hefarm met het slimme ontwerp en verschillende uiterst nuttige accessoires maken samen het werktuigenprogramma voor de MF FL voorlader compleet.



Universele vork

Zonder enige twijfel de krachtigste stenen-/ universele vork op de markt. Deze biedt een uitstekend zicht en tegelijkertijd een uitzonderlijke sterkte. De zijvorken zijn voorzien van extreem slijtvaste tanden. Verkrijgbaar in 2 breedten van 150 cm en 200 cm.



Professionele stenenvork

Een zwaar uitgevoerde vork, speciaal ontworpen om het materiaal na het laden in de bak te houden. De voorrand heeft vervangbare, omlaag gerichte tanden die op een rigide frame van hoge kwaliteit zijn bevestigd. Verkrijgbaar in 2 breedten van 150 cm en 200 cm.



Big bag-hefarm

Uitgevoerd met een haak die enigszins opzij is verplaatst om de gebruiker onbelemmerd zicht te bieden bij aansluiting met de zakgreep. Heeft een breedte van 120 cm, een hoogte van 170 cm en een maximumbelasting van 800 kg.



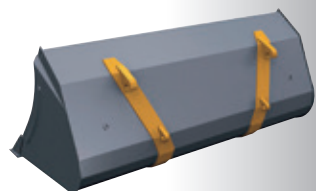
Contragewicht

Een essentiële accessoire. Dit contragewicht van hoge kwaliteit is makkelijk aan te brengen en te verwijderen. Verkrijgbaar in twee formaten, voor een last van 800 kg of 1500 kg. Wordt geleverd zonder ballast.



3-puntheinrichting

Wordt gebruikt op vergelijkbare wijze als de 3-puntheinrichting van een trekker voor transport van werktuigen op de boerderij.



Eurohaken

Met aangelaste eurohaken kan ieder werktuig worden aangepast voor gebruik op voorladers uit de MF FL X serie.



Universele bak

Een veelzijdige bak van hoge kwaliteit die is gemaakt voor uiteenlopende taken: standaardbak, hoogkiepbak, klem, nivelleerbak. Verkrijgbaar in breedten van 160 cm tot 210 cm.



Sneeuwruimbak

Deze bak is het ideale werktuig voor sneeuwruimen. Het grote volume zorgt voor een maximale productiviteit. Twee onafhankelijke hydraulische schuiven met een plastic schild bieden grote nauwkeurigheid bij het werk. Er zijn verschillende breedten verkrijgbaar die perfect passen bij uw trekker en voorlader.



FL4220

MASSEY FERGUSON

55
7

58 INT

Trekker-voorladeraanbevelingen voor parallelle voorlader

Modellen	MF FL.3615	MF FL.3619	MF FL.3817	MF FL.3819	MF FL.3823	MF FL.4018	MF FL.4121	MF FL.4124	MF FL.4220	MF FL.4323	MF FL.4327	MF FL.4621	MF FL.4624	MF FL.4628	MF FL.4722	MF FL.5029	MF FL.5033
MF 4700	•	-	•	-	-	-	-	-	-	-	-	-	-	-	-	-	-
MF 5708-09 4-cil. (niet-CEE)	-	-	-	•	-	•	•	-	-	-	-	-	-	-	-	-	-
MF 5708-09 3-cil. (D4)	-	-	•	•	-	•	•	-	-	-	-	-	-	-	-	-	-
MF 5710-11 4-cil**	-	-	-	•	•	•	•	-	•	-	-	-	-	-	-	-	-
MF 5700 S	-	-	-	•	•	•	•	-	•	-	-	-	-	-	-	-	-
MF 6700**	-	-	-	•	•	•	•	-	•	-	-	-	-	-	-	-	-
MF 6700 S***	-	-	-	-	-	-	•	•	•	•	•	•	-	-	-	-	-
MF 7714-16 S	-	-	-	-	-	-	-	-	-	•	•	•	•	-	-	-	-
MF 7718 S	-	-	-	-	-	-	-	-	-	•	•	•	•	•	•	-	-
MF 7720-22 S	-	-	-	-	-	-	-	-	-	-	-	-	•	•	•	-	-
MF 7724-26 S****	-	-	-	-	-	-	-	-	-	-	-	-	•	•	•	•	•
MF 8700 S	-	-	-	-	-	-	-	-	-	-	-	-	-	-	-	•	•

• Verkrijgbaar / - Niet van toepassing

* : FL 3817 montage, spoorinstelling voor max. 1750 mm

** : FL 4220 montage, spoorinstelling voor max. 1900 mm

*** : FL 4121/FL 4121/FL 4220, voorlader moet worden gespecificeerd met uitgebreide lagerkasten

**** : FL 4624/FL 4628 niet compatibel met een subframe af fabriek

Trekker-voorladeraanbevelingen voor niet-parallelle voorlader

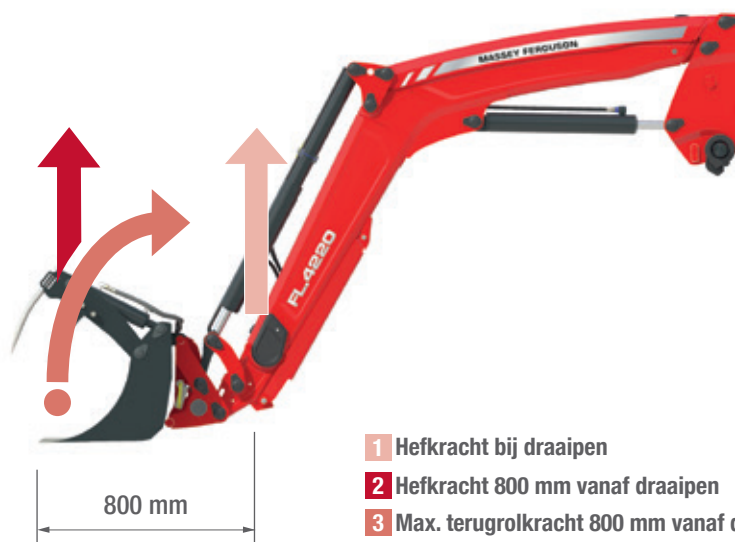
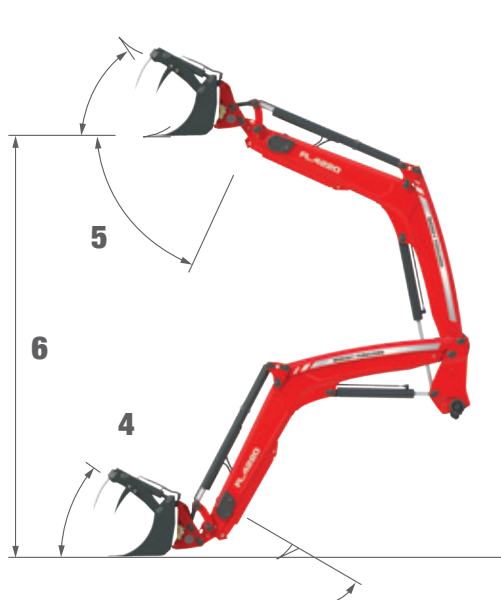
Modellen	MF FL.3522	MF FL.3723	MF FL.4125	MF FL.4227
MF 4707-09*	•	-	-	-
MF 5708-09 4-cil. (niet-CEE)	-	•	•	-
MF 5708-09 3-cil. (D4)	-	•	•	-
MF 5710-11	-	•	•	-
MF 5700 S	-	•	•	-
MF 6700	-	•	•	-
MF 6700 S*	-	-	•	•
MF 7714-16 S	-	-	-	•

• - Verkrijgbaar / - : Niet van toepassing

* : FL 4125, voorlader moet worden gespecificeerd met uitgebreide lagerkasten

Niet-parallelle modellen

	OPMERKINGEN	MF FL.3522	MF FL.3723	MF FL.4125	MF FL.4227
Hefhoogte					
Max. hefhoogte - gemeten bij draaipen - m		3,55	3,79	4,06	4,25
Max. hefhoogte - onder nivelleerbak - m	6	3,25	3,49	3,76	3,95
Voorladerkrachten					
Hefcapaciteit tot 1,5 m hoogte - bij draaipen - kg		2.220	2.310	2.470	2.730
Hefcapaciteit tot max. hoogte - bij draaipen - kg		2.000	2.050	2.050	2.360
Uitbreekkracht - bij draaipen - kg	1	2.570	2.640	2.890	3.090
Hefcapaciteit tot max. hoogte - 800 mm vanaf draaipen - kg		1.250	1.290	1.300	1.590
Hefcapaciteit tot 1,5 m hoogte - 800 mm vanaf draaipen - kg		1.650	1.720	1.870	2.110
Uitbreekkracht - 800 mm vanaf draaipen - kg	2	1.790	1.850	2.070	2.270
	3	2.430	3.420	3.420	4.030
Hoeken					
Max. storthoek bij max. hoogte - graden	5	58	58	56	57
Max. terugrolhoek op grondhoogte - graden	4	48	48	48	48
Diameter cilinders					
Hefcilinders (diameter hefcilinders) - mm		80	80	85	90
Bakcilinders (diameter kantelcilinders) - mm		75	85	85	90
Gewicht					
Gewicht - voorlader zonder werktuig - kg		450	515	560	630

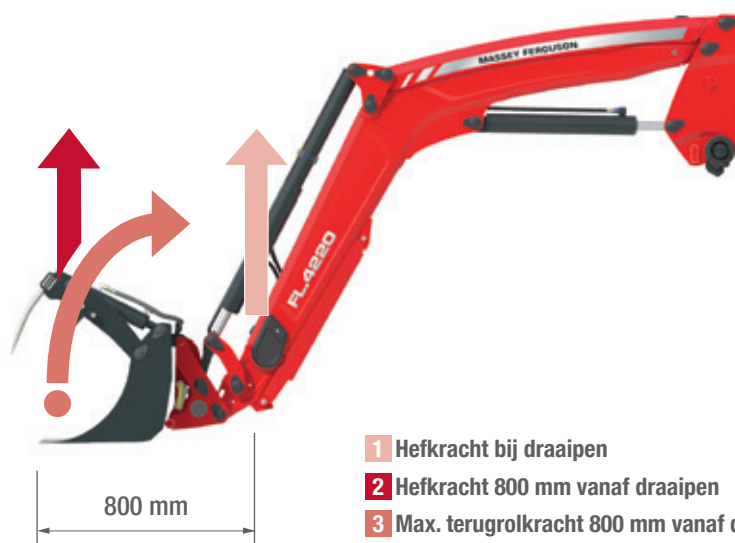
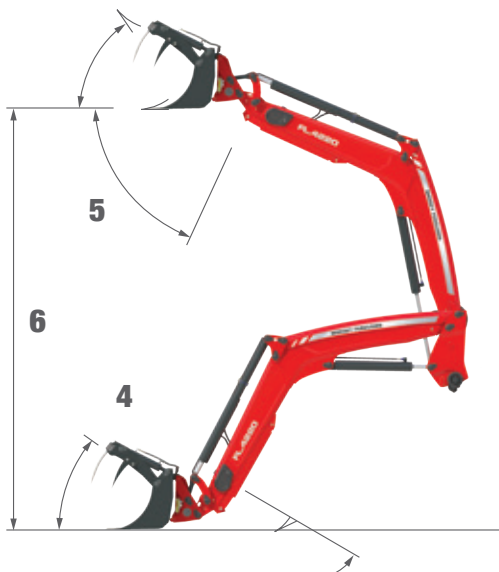


- 1 Hefkracht bij draaipen
- 2 Hefkracht 800 mm vanaf draaipen
- 3 Max. terugrolkracht 800 mm vanaf draaipen



Parallele modellen

	OPMERKINGEN	MF FL.3615	MF FL.3619	MF FL.3817	MF FL.3819	MF FL.3823	MF FL.4018	MF FL.4121
Hefhoogte								
Max. hefhoogte - gemeten bij draaipen - m		3,55	3,55	3,81	3,79	3,79	4,02	4,06
Max. hefhoogte - onder bakniveau - m	6	3,25	3,25	3,51	3,49	3,49	3,72	3,76
Voorladerkrachten								
Hefcapaciteit tot 1,5 m hoogte - bij draaipen - kg		1.540	1.850	1.690	1.930	2.270	1.780	2.090
Hefcapaciteit tot max. hoogte - bij draaipen - kg	1	1.370	1.660	1.540	1.710	2.020	1.570	1.720
Uitbreekkraft - bij draaipen - kg		1.810	2.160	1.970	2.220	2.600	2.040	2.460
Hefcapaciteit tot max. hoogte - 800 mm vanaf draaipen - kg		1.550	1.850	1.740	1.920	2.260	1.780	1.980
Hefcapaciteit tot 1,5 m hoogte - 800 mm vanaf draaipen - kg	2	1.570	1.870	1.760	1.940	2.280	1.820	2.100
Uitbreekkraft - 800 mm vanaf draaipen - kg	2	1.630	1.960	1.830	1.990	2.320	1.910	2.290
Terugrolkracht op grondhoogte	3	2.390	2.870	3.430	3.360	3.360	3.400	3.370
Hoeken								
Max. storthoek bij max. hoogte - graden	5	58	58	53	58	58	54	57
Max. terugrolhoek op grondhoogte - graden	4	48	48	50	48	48	49	48
Max. terugrolhoek (700 mm vanaf grondhoogte) - graden	4	58	58	58	58	58	60	58
Diameter cilinders								
Hefcilinders (diameter hefcilinders) - mm		70	75	75	75	80	75	80
Bakcilinders (diameter kantelcilinders) - mm		75	80	85	85	85	85	85
Gewicht								
Gewicht - voorlader zonder werktuig - kg		520	520	525	575	575	580	620



- 1** Hefkracht bij draaipen
- 2** Hefkracht 800 mm vanaf draaipen
- 3** Max. terugrolkracht 800 mm vanaf draaipen

MF FL.4124	MF FL.4220	MF FL.4323	MF FL.4327	MF FL.4621	MF FL.4624	MF FL.4628	MF FL.4722	MF FL.5029	MF FL.5033
4,06	4,2	4,25	4,25	4,55	4,6	4,6	4,75	4,96	4,96
3,76	3,90	3,95	3,95	4,25	4,30	4,30	4,45	4,66	4,66
2.430	2.000	2.310	2.680	2.070	2.420	2.780	2.230	2.860	3.270
2.010	1.650	1.980	2.310	1.800	2.050	2.360	1.840	2.170	2.510
2.850	2.350	2.640	3.040	2.340	2.760	3.150	2.540	3.380	3.860
2.300	1.930	2.140	2.470	1.980	2.170	2.490	2.000	2.260	2.590
2.440	2.020	2.350	2.700	2.110	2.460	2.810	2.280	2.460	2.810
2.640	2.160	2.470	2.840	2.230	2.620	2.990	2.430	3.190	3.630
3.910	3.420	3.400	4.540	4.000	3.970	4.600	4.580	4.510	4.510
57	54	57	57	53	54	54	55	53	53
48	49	48	48	52	49	49	51	47	47
58	58	58	58	61	58	58	57	58	58
85	80	85	90	85	90	95	90	90	95
90	85	85	95	90	90	100	100	100	100
620	625	720	720	750	760	760	820	830	830

MF FL X-modellen

	VOORLADERMODELLEN PARALLEL				
	OPMERKINGEN	MF FL.3114 X	MF FL.3415 X	MF FL.3717 X	MF FL.3919 X
Max. hefhoogte - gemeten bij draaipen - m		3,10	3,40	3,70	3,90
Max. hefhoogte - onder bakniveau - m	6	2,90	3,20	3,50	3,70
Hefcapaciteit tot 1,5 m hoogte - bij draaipen - kg	1	1.350	1.540	1.720	1.890
Hefcapaciteit tot max. hoogte bij draaipen* - kg	1	1.090	1.260	1.360	1.450
Uitbreekkraft - bij draaipen* - kg		1.800	1.950	2.170	2.370
Hefcapaciteit tot max. hoogte - 800 mm voorwaarts vanaf draaipen* - kg		1.220	1.520	1.590	1.680
Hefcapaciteit tot 1,5 m hoogte - 800 mm voorwaarts vanaf draaipen* - kg	2	1.400	1.560	1.710	1.890
Uitbreekkraft - 800 mm voorwaarts vanaf draaipen* - kg		1.580	1.660	1.850	2.080
Terugrolkracht op grondhoogte - 800 mm voorwaarts vanaf draaipen* - kg	3	1.910	1.890	2.280	2.740
Max. storthoek bij max. hoogte - graden	4	50	50	49	46
Max. terugrolhoek op grondhoogte - graden	5	42	44	42	43
Diameter hefcilinders - mm		60	65	70	75
Diameter kantelcilinders - mm		70	70	75	80
Gewicht (standaardconfiguratie) - kg		360	390	420	440

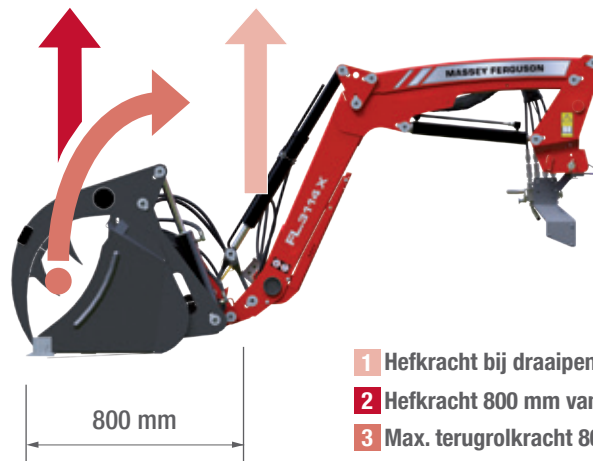
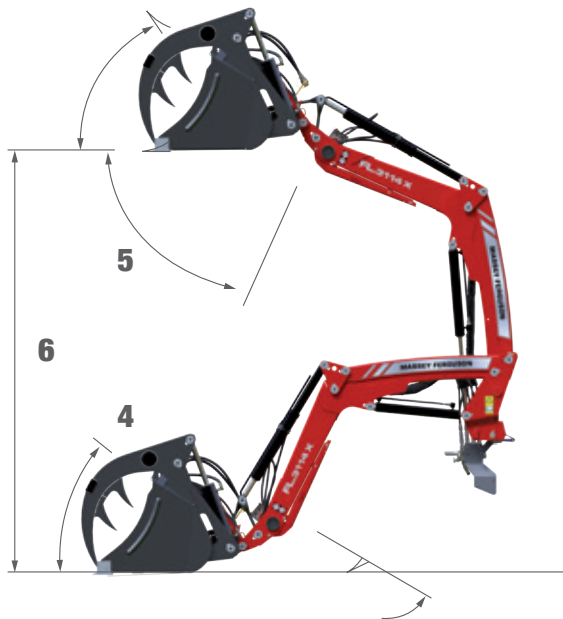
Trekker-voorladeraanbevelingen voor MF FL X voorlader

Modellen	MF FL.3117 X	MF FL.3114 X	MF FL.3419 X	MF FL.3416 X	MF FL.3720 X	MF FL.3717 X	MF FL.3922 X	MF FL.3919 X
MF 3700 S / F / WF	•	•	-	-	-	-	-	-
MF 4707-09	-	-	•	•	•	-	-	-
MF 5708-09 4-cil. (niet-CEE)	-	-	-	-	•	•	•	•
MF 5708-09 3-cil. (D4)	-	-	-	-	•	•	•	•
MF 5710-11	-	-	-	-	•	•	•	•
MF 5700 S	-	-	-	-	•	•	•	•
MF 6700 S	-	-	-	-	•	•	•	•

• - Verkrijgbaar / - : Niet van toepassing

NIET-PARALLELE VOORLADERMODELLEN

MF FL.3117 X	MF FL.3419 X	MF FL.3721 X	MF FL.3922 X
3,10	3,40	3,70	3,90
2,90	3,20	3,50	3,70
1.690	1.880	2.070	2.240
1.380	1.550	1.650	1.740
2.210	2.360	2.580	2.790
870	970	1.010	1.080
1.210	1.370	1.520	1.670
1.450	1.600	1.770	1.960
1.880	1.910	2.300	2.760
50	50	49	46
42	44	42	43
65	70	75	80
65	70	75	80
310	335	360	390



- 1 Hefkracht bij draaipen
- 2 Hefkracht 800 mm vanaf draaipen
- 3 Max. terugrolkracht 800 mm vanaf draaipen



MASSEY FERGUSON

A world of experience. Working with you.



Internet: www.MasseyFerguson.com

Facebook: www.Facebook.com/MasseyFergusonGlobal

Twitter: [Twitter.com/MF_EAME](https://twitter.com/MF_EAME)

Instagram: [Instagram.com/MasseyFergusonGlobal](https://www.instagram.com/MasseyFergusonGlobal)

YouTube: www.YouTube.com/MasseyFergusonGlobal

Blog: Blog.MasseyFerguson.com



MASSEY FERGUSON® is een wereldwijd merk van AGCO.
© AGCO Limited. 2018 | A-DU-16697/0218 | Nederlands/0518



Verantwoord bosbeheer

