



Volvo Construction Equipment

# ECR58D

Volvo compacte graafmachines 5,7-7,0 t, 50 pk



# Met de kracht om te presteren

De ECR58D graafmachine is een compacte binnendraaier die topprestaties levert bij een gering brandstofverbruik. Of u zich nu bezighoudt met wegenbouw, de aanleg van nutsvoorzieningen of de aanleg van tuinen en parken: de ECR58D biedt bedieningsgemak met nauwkeurige controle.

## Volvo motor ECR58D - Stage IIIA

Volvo's premium Stage IIIA-motor is voorzien van beproefde technologie voor topprestaties gekoppeld aan een laag brandstofverbruik. Dankzij deze nieuwe motor worden bedrijfskosten en emissieniveaus verlaagd, wat gelijk staat aan meer productiviteit en zorg voor het milieu.



## Zwenkfunctie en giekverstelling

De zwenkfunctie en giekverstelling zijn gelijktijdig te gebruiken, zodat de machinepositie snel en eenvoudig aan te passen is. Dankzij de vederlichte bediening kunt u nauwkeurig, snel en moeiteloos zwenken en de giekverstelling aanpassen.



## Tractie

De hoge systeemdruk zorgt voor een indrukwekkende tractie bij het oprijden van hellingen of ritten in moeilijk begaanbaar terrein. Ten opzichte van het vorige model is de tractie van de nieuwe ECR58D met 5% verbeterd om de prestaties te optimaliseren.





# VERBETERDE HYDRAULIEK

Volvo's geavanceerde hydrauliek is perfect afgestemd op de Volvo motor en zijn componenten, wat een groot vermogen en een hoog brandstofrendement oplevert. De hydrauliek staat garant voor een snelle respons en een probleemloze bediening.



# STABILITEIT

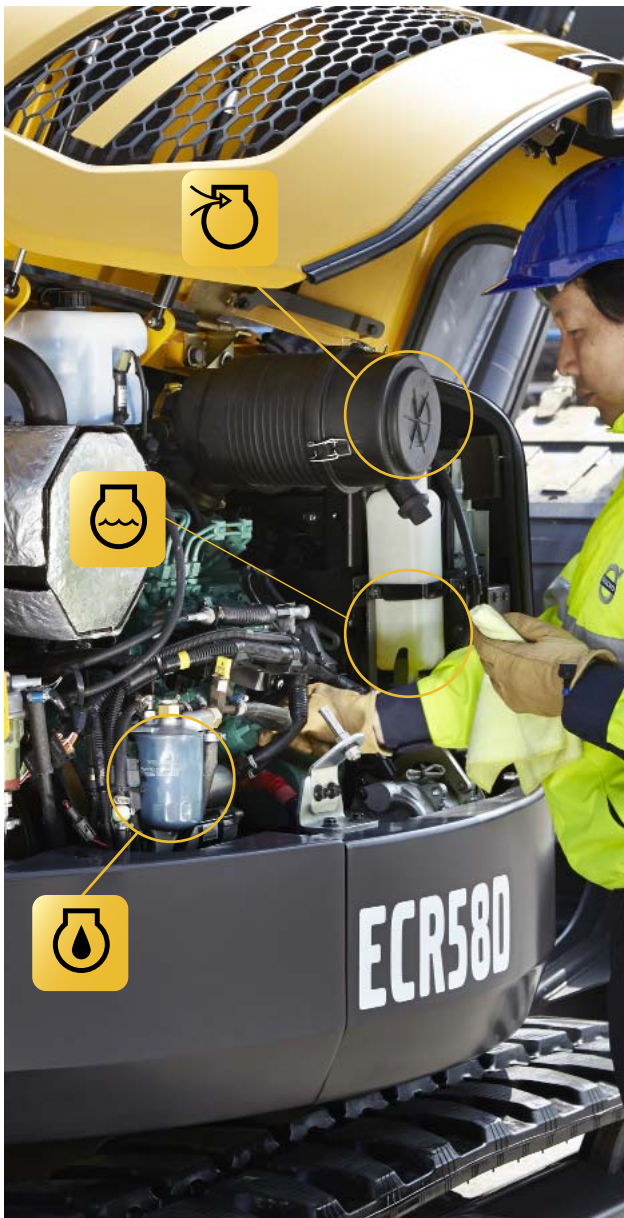
Dankzij designverbeteringen en het gebruik van een contragewicht heeft men het zwaartepunt verder naar achteren kunnen verplaatsen. Dit levert in combinatie met een stevige onderwagen een ongekende stabiliteit op bij het heffen van zwaardere lasten.

# Ongeëvenaarde stabiliteit

Bent u op zoek naar een compacte graafmachine voor kleine ruimtes die presteert zoals een grote graafmachine? Kies dan voor de Volvo ECR58D. Ondanks zijn compacte afmetingen kenmerkt deze machine zich door zijn grote hefcapaciteit wat te danken is aan het zware conragewicht en de stevige onderwagen. Dankzij de ingebouwde servicemogelijkheden van Volvo is de machine veilig en gemakkelijk te onderhouden waardoor hij langer inzetbaar is.

## Toegankelijke servicepunten

Voor een veilige en probleemloze toegang zitten alle onderhoudspunten onder een wijd openslaand motorluik. Ze zijn bovendien vanaf de grond te bereiken. De gegroepede filters maken het onderhoud heel simpel en maximaliseren de productietijd.



## Enkelvoudige knikpen

Volvo gebruikt een concept met een enkelvoudige knikpen voor maximale ondersteuning tussen het hoofdframe en de uitrusting aan de voorzijde. Een dergelijk concept biedt verbeteringen op het vlak van de betrouwbaarheid, duurzaamheid en levensduur.



## MATRIS en VCADS Pro

Ter verhoging van de productiviteit is Volvo's hightech computertool MATRIS te gebruiken voor bewaking en analyse van machinegebruik en -bediening. VCADS Pro-analyse- en programmeersoftware stelt snel diagnoses.

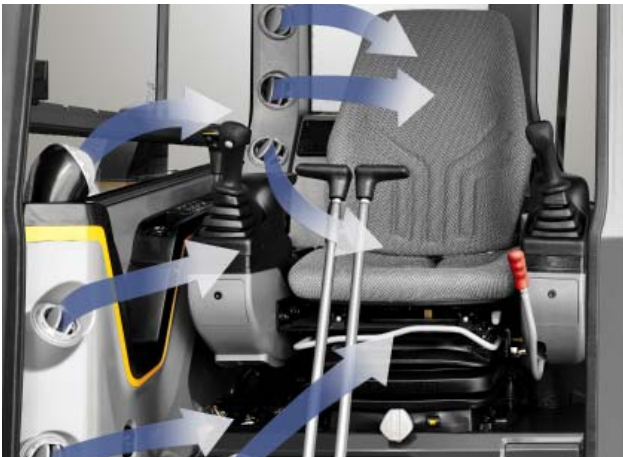


# Bediening in alle comfort

De ECR58D is vakkundig ontworpen met de machinist voor ogen. Dankzij de veilige en comfortabele cabine en het goede zicht rondom kan de machinist de hele dag efficiënt en productief werken. Met Volvo kiest u voor comfort en productiviteit.

## Klimaatregeling

Regel het cabineklimaat met Volvo's krachtige en branche-unieke klimaatregeling. De zeven ventilatieopeningen zijn goed gepositioneerd, waardoor de cabine in een mum van tijd wordt verwarmd of gekoeld. Dit luchtcirculatie- en ontwasemingssysteem draagt zo bij aan het comfort en de productiviteit.



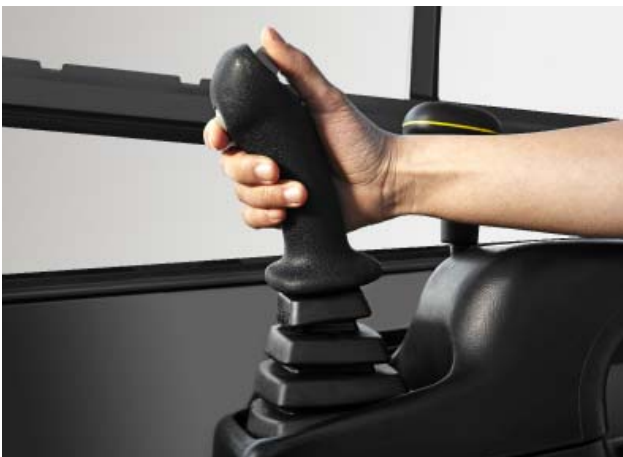
## Toetsenblok

De meeste schakelaars zijn voortaan ondergebracht in één en hetzelfde toetsenblok op de rechter console. De bestuurder kan de I-ECU-monitor en het audiosysteem eenvoudig bedienen voor nog meer gebruiksgemak.



## Proportionele joysticks

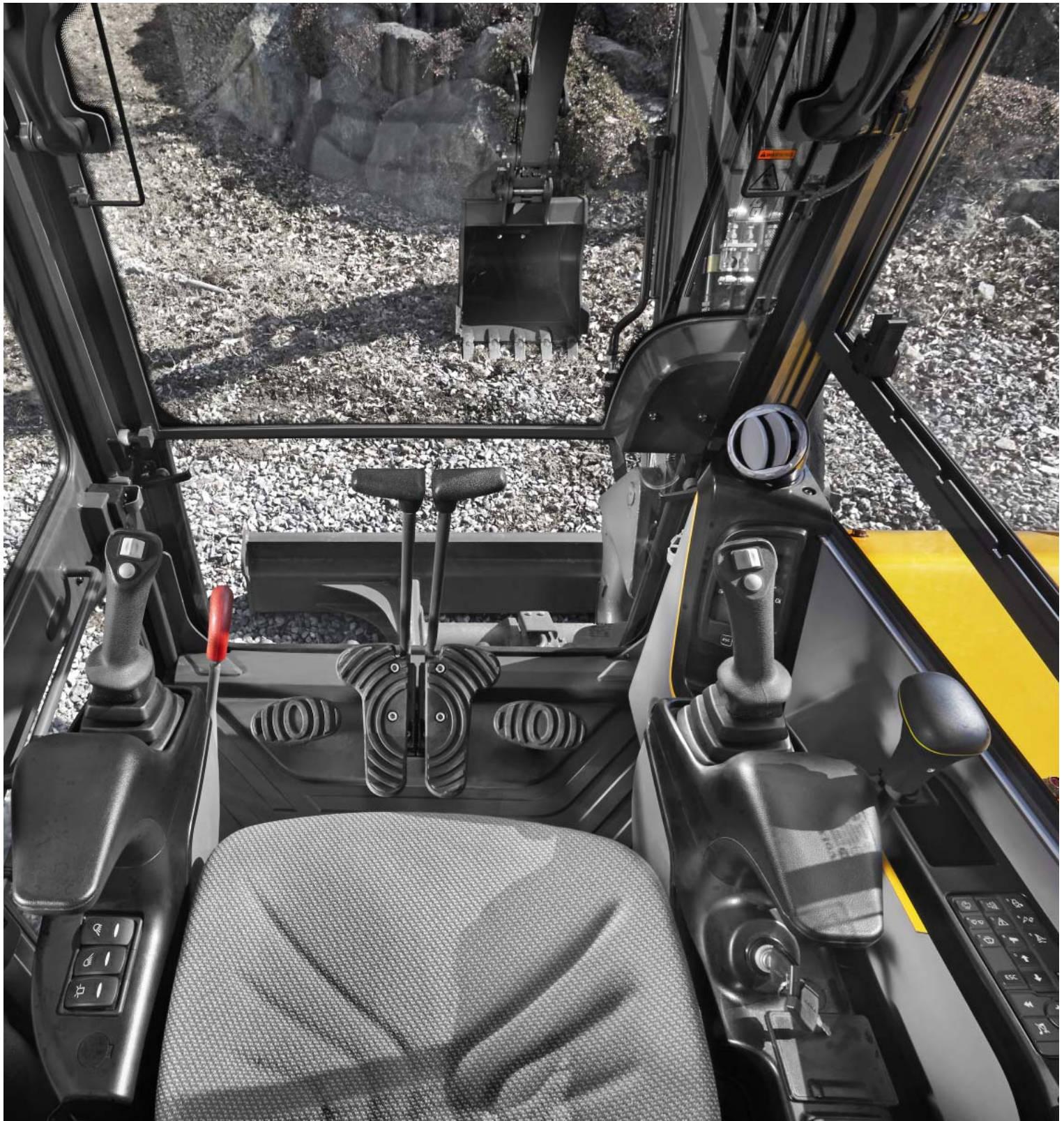
Via de joysticks kan de machinist heel eenvoudig de richting en de hydrauliekflow naar het aanbouwdeel aanpassen. Dit zorgt voor de juiste snelheid en het juiste vermogen bij het bedienen van de aanbouwdelen.



## Opbergmogelijkheden

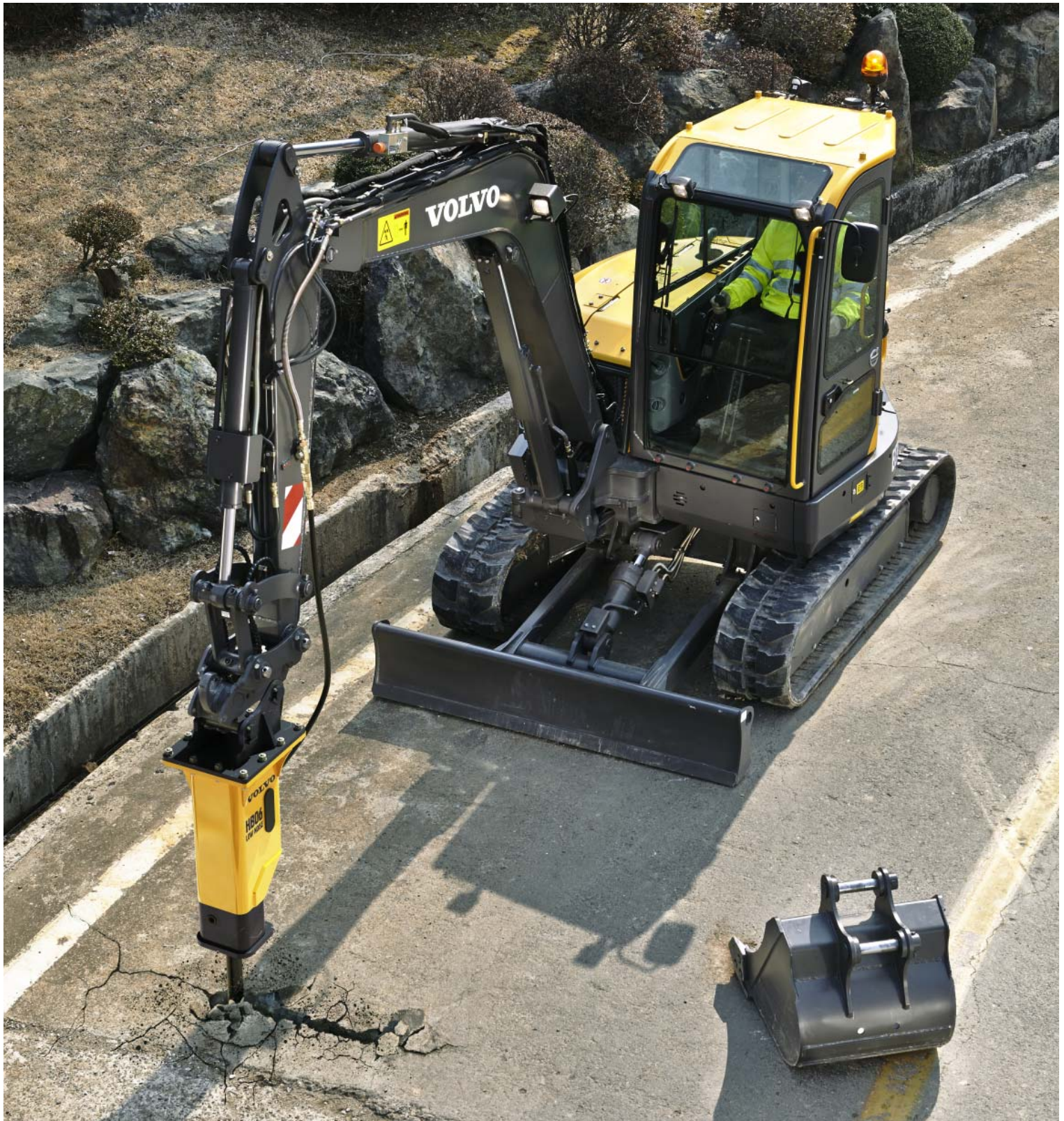
De Volvo cabine heeft volop opbergmogelijkheden voor persoonlijke bezittingen zoals een extra handschoenvak, zijvak, telefoonvakje, bekerhouder en een vak achter op de stoel.





# VOLVO CABINE

Een uitstekend zicht rondom dankzij kleine cabinepalen en grote ruiten zijn belangrijke designaspecten van de Volvo cabine. De cabine met ROPS-certificaat biedt een uitstekende trillingsdemping en geluidsisolatie, bedieningselementen op ergonomisch verantwoorde plaatsen en een verstelbare bestuurdersstoel, wat het comfort verbetert, vermoeidheid tegengaat en productiviteitsverhogend werkt.



# HYDRAULISCHE SLOOPHAMERS

Volvo's duurzame hydraulische sloophamers zijn optimaal te gebruiken met Volvo graafmachines. De serie hamers is ontwikkeld om de lastigste materialen te breken en koppelt uitstekend prestaties aan geringe geluids- en trillingsniveaus.



# Tallose mogelijkheden

Haal alles uit uw binnendraaiende compacte graafmachine en gebruik deze voor meer segmenten en toepassingen dankzij Volvo's grote aanbod aan aanbouwdelen die speciaal zijn afgestemd op Volvo machines. Verhoog uw veelzijdigheid, breid het toepassingsgebied van de machine uit en ervaar nieuwe niveaus van productiviteit met het juiste aanbouwdeel voor uw specifieke behoeften.

## Aansluitingen

De Volvo unieke snelwissels lenen zich voor Volvo aanbouwdelen, met inbegrip van hamers, hydraulische duimen en bakken voor gebruik in laadschopstand en dieplepelstand.

### Directe montage



De direct gemonteerde aanbouwdelen van Volvo bieden optimale prestaties en een minimale kantelstraal, voor maximale productiviteit in monotoeepassingen.

### Volvo mechanische snelwissel



De Volvo unieke snelwissels lenen zich voor hydraulische Volvo aanbouwdelen, met inbegrip van hamers, hydraulische duimen en bakken voor gebruik in laadschopstand en dieplepelstand.

### Volvo hydraulische snelwissel

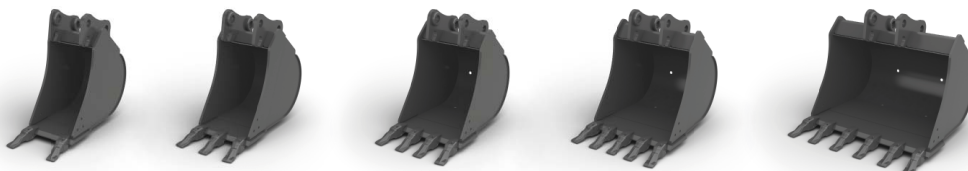


Volvo's snelwissel met penbevestiging leent zich voor opgepende Volvo aanbouwdelen, met inbegrip van hamers, hydraulische duimen en bakken voor gebruik in laadschopstand en dieplepelstand.

## Bakken

### Standaardbakken

Het ideale aanbouwdeel voor het graven van sleuven en grondverzet bij een uiteenlopende ondergrond. Verkrijgbaar in verschillende breedten.



### Vaste slotenbak

Ideaal voor het opschonen van sloten, egaliseren, infrawerk en aanaarden.



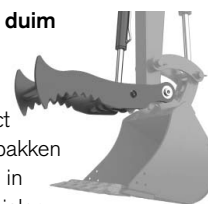
### Kantelbare slotenbak

Deze bak is in beide richtingen 45° te kantelen, zodat het een flexibele oplossing is voor egaliseren, infrawerk, het opschonen van sloten en het aanaarden.



### Volvo hydraulische duim

Aangepast voor gebruik in combinatie met direct gemonteerde Volvo bakken en snelwisselbakken in uiteenlopende materialen. Te gebruiken om te stapelen, plaatsen, laden, heffen en verzetten.



## Volvo tandsysteem (VTS) en slijtdelen



### Universeel

Universeel, zelfslipende tanden met een goede indringkracht en een lange levensduur.



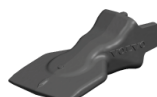
### Gespleten

Scherpe baktand met een gespleten profiel. Ideaal voor compacte of bevroren grond.



### Toelopen in een punt

Bestemd voor gebruik in zeer compacte materialen.



### Afgeknot V-vormig

Ontwikkeld voor het afwerken zoals egaliseren, profileren, opschonen en aanaarden.



### Tandhouder onderzijde

Een lange (1,5 inch) tandhouder aan de onderzijde om aan weerszijden van het mes vast te lassen.



### Zijmes

Zijmesses zorgen ervoor dat de bak langer meegaat, omdat ze de zijschotten en hoeklassen beschermen.

# Eens goed bekijken

## Automatische stationairregeling

Het motortoerental wordt naar stationair teruggebracht als de bedieningselementen vijf seconden lang inactief zijn. Hierdoor worden het brandstofverbruik en de geluidsproductie beperkt.

## VERBETERDE HYDRAULIEK

De hydrauliek is perfect afgestemd op de motor en de overige machineonderdelen voor een snel opnemende machine en een probleemloze werking.

## Optionele hydrauliek

Ter verhoging van de veelzijdigheid zijn extra hydraulische systemen verkrijgbaar voor bediening van diverse aanbouwdelen.

## MATRIS en VCADS Pro

De MATRIS-tool bewaakt machinegebruik en -bediening. VCADS Pro-analyse- en programmeersoftware stelt snel diagnoses.

## Optionele nivelleerfunctie schuifblad

De optionele nivelleerfunctie van het schuifblad zorgt ervoor dat het schuifblad op een bepaalde hoogte boven de grond 'zweeft', ter verbetering van het egaliseren en verlaging van het brandstofverbruik.



## VOLVO CABINE

Dankzij de smalle cabinestijlen en de grote ruiten biedt de speciaal ontwikkelde Volvo-cabine een uitstekend zicht rondom.

## VOLVO MOTOR ECR58D - SIIIA

Eersteklas Volvo Stage IIIA-motor levert topprestaties bij een gering brandstofverbruik.

## TOEGANKELIJKHEID

Alle servicepunten zijn vanaf de grond te bereiken. Groepsgewijs bijeen geplaatste filters geven onderhoudsgemak.

## STABILITEIT

Een zwaar contragewicht en een stevige onderwagen bieden een hoge mate van stabiliteit en de capaciteit om zwaardere lasten te heffen.



### Eén knikpen

De eenvoudige knikpen van Volvo zorgt voor maximale ondersteuning tussen hoofdframe en de frontuitrusting. Een dergelijk ontwerp optimaliseert de stabiliteit, duurzaamheid en levensduur van de onderdelen.

### Onderwagen

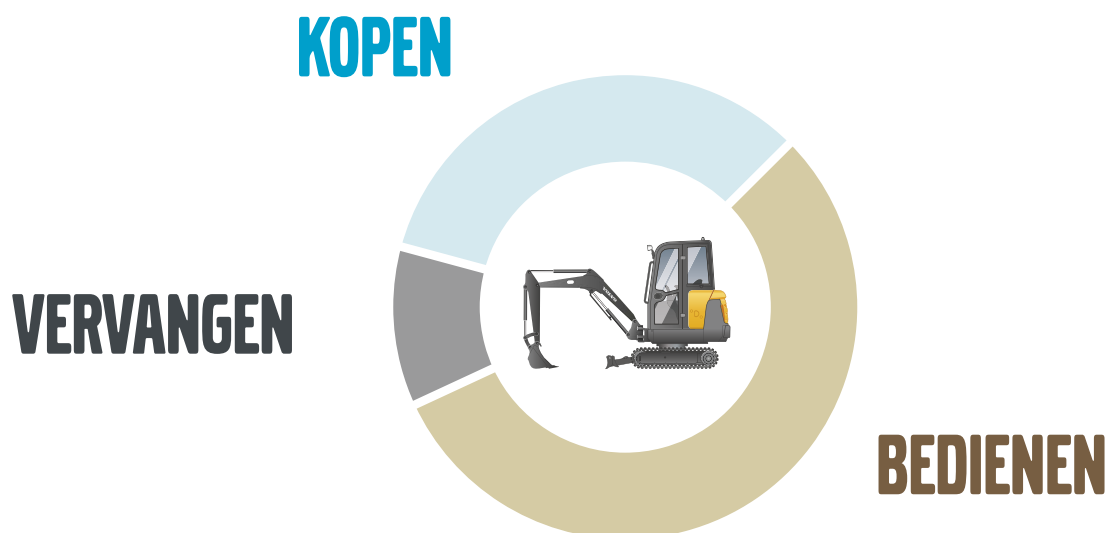
De robuuste en sterke onderwagen met X-vormig frame biedt een ongekende stabiliteit en zorgt ervoor dat de knikpen van de machine langer meegaat.

# Meerwaarde creëren voor uw bedrijf

Als klant van Volvo hebt u een compleet pakket aan diensten tot uw beschikking. Volvo is een duurzame partner die rekening houdt met uw winstgevendheid. Dat heeft geleid tot een ruim aanbod aan klantgerichte oplossingen, gebouwd met hoogwaardige onderdelen die worden geproduceerd door mensen met passie voor hun vak. Bovendien zet Volvo zich maximaal in voor een positief rendement van uw investering.

## Complete oplossingen

Volvo heeft voor u de juiste oplossing. Waarom niet bij ons aankloppen voor al uw behoeften gedurende de levensduur van uw machine? Door in te haken op uw behoeften kunnen we uw operationele kosten verlagen en daarmee uw winst verhogen.



## Originele Volvo onderdelen

We onderscheiden ons door een oog voor detail. Dit uitgangspunt vormt een goede investering in de toekomst van uw machine. Alle onderdelen zijn uitgebreid getest en goedgekeurd, want elk onderdeel is essentieel voor de inzetbaarheid en de prestaties. Alleen door originele Volvo onderdelen te gebruiken, weet u zeker dat uw machine de vermaarde Volvo kwaliteit behoudt.

## Servicenetwerk

Om sneller in uw behoeften te kunnen voorzien kan een van onze vele Volvo-experts u op locatie bezoeken. Dankzij onze uitgebreide infrastructuur aan technici, werkplaatsen en dealers heeft Volvo een groot netwerk om u volledig te ondersteunen met lokale kennis en wereldwijde ervaring.





# ONDERHOUDSCONTRACTEN

De verschillende onderhoudscontracten (CSA's) bieden u onderhoud, reparatie en minimale stilstand. Volvo gebruikt de nieuwste technologieën om de werking en status van machines te bewaken en u adviezen te geven voor meer rendement. Met een onderhoudscontract hebt u de onderhoudskosten onder controle.

# Volvo ECR58D in detail

## Motor

De nieuwe, rechte dieselmotor met Stage IIIA-certificaat is uitgerust met turbocompressor, mechanisch geregelde directe insputing en vloeistofkoeling.

Model	Volvo	D2.6A
Max. vermogen bij	omw/min	2 000
Netto (ISO 9249/SAE J1349)	kW	35
	pk	48
Bruto (SAE J1995)	kW	36,5
	pk	50
Max. koppel	Nm	210
bij motortoerental	omw/min	1 400
Aantal cilinders		4
Cilinderinhoud	l	2,62
Boring	mm	87
Slag	mm	110

## Elektrisch systeem

Spanning	V	12
Accu's	V	1 x 12
Accucapaciteit	Ah	100
Dynamo	V/Ah	12/60
Vermogen startmotor	V - kW	12/3

## Hydrauliek

LS-systeem type Closed Center (CCLS) met lastonafhankelijke functies.

Hoofdpomp: pomp met variabele opbrengst

Maximumdebiet	l/min	1 x 126
Regelpomp: tandwielpomp		
Maximumdebiet	l/min	1 x 14
Drukinstelling overdrukventiel		
Aanbouwdeel	MPa	23,5
Rijcircuit	MPa	23,5
Zwenkcircuit	MPa	20,6
Stuurcircuit	MPa	3,4

## Zwenksysteem

Direct aangedreven zwenkfunctie met sterzuigermotor van het onderhoudsvrije type (zonder reductie) en demplep met automatische zwenkrem.

Max. zwenksnelheid	omw/min	9,22
Max. zwenkkoppel	kNm	13,2

## Onderwagen

Sterk X-vormig frame met rupskettingen.

Rupsplaten		2 x 39
Steek van de schakels	mm	135
Breedte rupsplaat - staal	mm	380 / 500
Breedte rupsplaat - rubber	mm	400
Looprollen		2 x 5
Draagrollen		2 x 1

## Rijsysteem

Elke rupsketting wordt aangedreven door een rijmotor met tweetraps automaat. De rupskettingen zijn uitgerust met multi-schijfremmen, die met veerkracht worden aangezet en hydraulisch worden gelost.

Rijsnelheid laag	km/h	2,1
Rijsnelheid hoog	km/h	4,2
Max. trekkracht	kN	49
Klimcapaciteit	°	35

## Onderhoudsvulling

Brandstoftank	l	65
Hydraulisch systeem, totaal	l	90
Hydrauliekoliereservoir	l	52
Motorolie	l	11,9
Koelvloeistof motor	l	8
Rijwerk	l	2 x 1,6

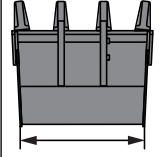

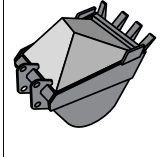
## Cabine

Op machines met airconditioning wordt koudemiddel van het type R134a gebruikt. Dit bevat het gefluoreerde broeikasgas R134a met een GWP van 1 430 t CO<sub>2</sub>-eq

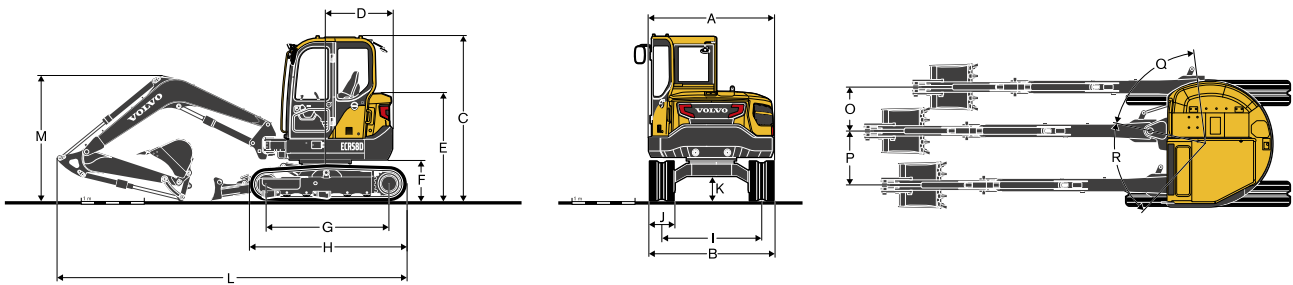
## Geluidsniveau

Geluidsniveau in cabine volgens ISO 6396		
LpA (standaard)	dB(A)	73
Extern geluidsniveau volgens ISO 6395 en Europese richtlijn geluidsemissie 2000/14/EG		
LwA (standaard)	dB(A)	97

## Bakken

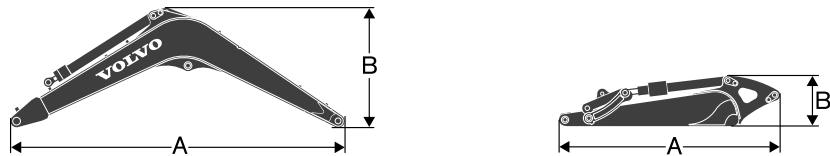
			
	Breedte mm	Gewicht kg	Capaciteit l
Direct gemonteerde bak	355	97	70
	450	93	99
	600	116	144
	750	131	190
	900	149	235
Snelwisselbak	450	105	99
	600	132	144
	750	151	190

# Specificaties



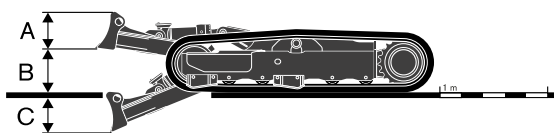
AFMETINGEN		ECR58D		
Giek		m	2,9	
Knikarm		m	1,54	1,94
A	Totale breedte bovenwagen	mm	2 000	2 000
B	Totale breedte	mm	2 000	2 000
C	Totale hoogte cabine	mm	2 615	2 615
D	Zwenkradius achtereind	mm	1 060	1 060
E	Totale hoogte motorkap	mm	1 710	1 710
F	Speling contragewicht *	mm	670	670
G	Lengte onderwagen	mm	1 990	1 990
H	Lengte rups(en)	mm	2 500	2 500
I	Spoorbreedte rupsen	mm	1 600	1 600
J	Breedte rupsplaat	mm	400	400
K	Minimale bodemspeling *	mm	350	350
L	Totale lengte	mm	5 550	5 580
M	Totale hoogte giek	mm	2 000	2 200
O	Zwenkbereik giek	mm	695	695
P	Zwenkbereik knikarm	mm	860	860
Q	Zwenkhoek giek	°	70	70
R	Zwenkhoek knikarm	°	60	60

\* Zonder kamplaat



AFMETINGEN		Giek		Knikarm	
		m	2,9	1,54	1,94
A	Lengte	mm	3 008	2 023	2 423
B	Hoogte	mm	1 024	459	473
	Breedte	mm	300	295	295
	Gewicht	kg	300	180	225

Giek: inclusief cilinder, leidingen en pen en exclusief giekcilinderpen. Pin. Knikarm: inclusief cilinder, verbindingstang en pen.



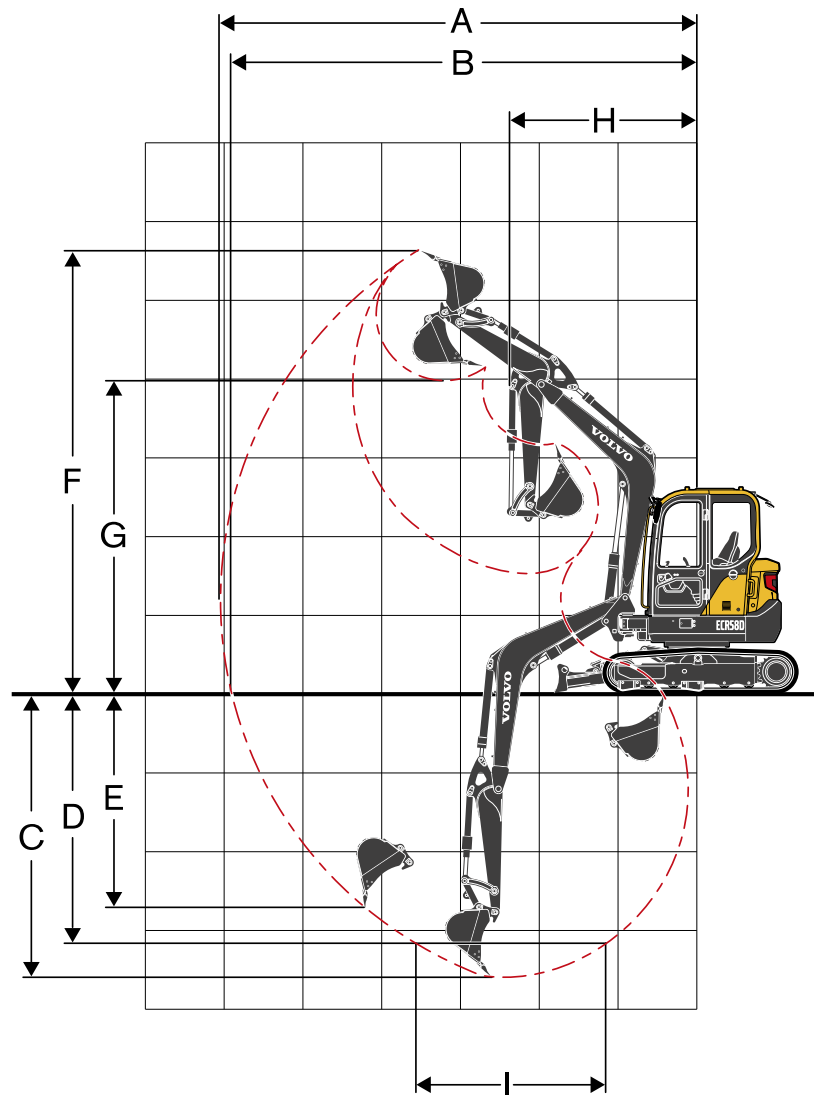
AFMETINGEN		Schuifblad	
A	Hoogte	mm	373
	Breedte	mm	2 000
B	Hefhoogte	mm	423
C	Graafdiepte	mm	476

## MACHINEGEWICHTEN EN GRONDDRUK

	Breedte rupsplaat	Bedrijfgewicht	Gronddruk
	mm	kg	kPa
<b>Monogiek 2,9 m, knikarm 1,54 m, bak 129 kg (142 l), contragewicht 580 kg</b>			
Stalen rupsen	380	5 858	35,2
	500	5 960	27,2
Rubberen rupsen	400	5 738	32,8
Rubberen pads	400	5 894	33,3
<b>Monogiek 2,9 m, knikarm 1,94 m, bak 129 kg (142 l), contragewicht 580 kg</b>			
Stalen rupsen	380	5 918	35,5
	500	6 020	27,5
Rubberen rupsen	400	5 798	33,1
Rubberen pads	400	5 954	33,7

# Specificaties

## WERKBEREIKSWAARDEN



Aanduiding		Eenheid		
<b>Giek</b>		<b>m</b>	<b>2,9</b>	
<b>Knikarm</b>		<b>m</b>	<b>1,54</b>	<b>1,94</b>
A	Max. graafbereik	mm	6 000	6 370
B	Maximaal graafbereik op maaiveld	mm	5 850	6 230
C	Max. graafdiepte	mm	3 540	3 940
D	Maximale graafdiepte (l = 2 440 mm diepte)	mm	3 100	3 550
E	Maximale verticale graafdiepte	mm	2 310	2 680
F	Maximale afsteekhoogte	mm	5 570	5 810
G	Maximale storthoogte	mm	4 040	4 280
H	Minimale zwenkstraal voorkant	mm	2 410	2 450
<b>Graafkrachten met direct gemonteerde bak</b>				
Uitbreekkracht (bak)	SAE J1179	kN	34,6	34,6
	ISO 6015	kN	39,8	39,8
Indringkracht (knikarm)	SAE J1179	kN	26,1	22,1
	ISO 6015	kN	26,6	22,5
Kantelhoek, bak		°	195	



## HEFCAPACITEIT ECR58D

Hefcapaciteit aan het eind van de knikarm zonder bak.

Voor de hefcapaciteit met de bak: Verminder de volgende waarden met het gewicht van de directe gemonteerde bak of de snelwisselbakken.

	Hefpunt			1,0 m		2,0 m		3,0 m		4,0 m		5,0 m		Max. bereik			
				In verlengde onderwagen	Dwars op onderwagen	In verlengde onderwagen	Dwars op onderwagen	In verlengde onderwagen	Dwars op onderwagen	In verlengde onderwagen	Dwars op onderwagen	In verlengde onderwagen	Dwars op onderwagen	In verlengde onderwagen	Dwars op onderwagen	mm	
Giek 2,9 m	4,0	m	kg							*1 110	1 000			*1 130	930	4 155	
Knikarm 1,54 m	3,0	m	kg							*1 130	990			*1 100	720	4 799	
Rupsplaat 400 mm	2,0	m	kg					*1 790	1 490	*1 310	950	*1 120	660	*1 110	630	5 120	
CWT 580 kg	1,0	m	kg					*2 320	1 380	*1 520	900	*1 180	640	*1 130	600	5 190	
Schuifblad omlaag	0,0	m	kg					*2 450	1 330	*1 620	870	*1 170	630	*1 160	620	5 022	
	-1,0	m	kg	*2 460	*2 460	*3 140	2 670	*2 250	1 320	*1 520	860			*1 180	710	4 585	
	-2,0	m	kg			*2 590	*2 590	*1 680	1 360					*1 140	970	3 757	
Giek 2,9 m	4,0	m	kg							*1 110	940			*1 130	880	4 155	
Knikarm 1,54 m	3,0	m	kg							*1 130	930			*930	680	4 799	
Rupsplaat 400 mm	2,0	m	kg					*1 790	1 400	1 220	890	850	620	820	590	5 120	
CWT 580 kg	1,0	m	kg					1 810	1 290	1 170	840	830	600	780	560	5 190	
Schuifblad omhoog	0,0	m	kg					1 760	1 240	1 130	810	820	590	810	580	5 022	
	-1,0	m	kg	*2 460	*2 460	*3 140	2 460	1 750	1 230	1 130	800			930	670	4 585	
	-2,0	m	kg			*2 590	2 520	*1 680	1 270					*1 140	910	3 757	
Giek 2,9 m	5,0	m	kg											*1 050	*1 050	3 611	
Knikarm 1,54 m	4,0	m	kg							*910	*910			*960	780	4 637	
Rupsplaat 400 mm	3,0	m	kg							*970	*970	*960	680	*910	620	5 209	
CWT 580 kg	2,0	m	kg					*1 490	*1 490	*1 170	960	*1 020	660	*910	550	5 501	
Schuifblad omlaag	1,0	m	kg					*2 090	1 370	*1 400	890	*1 110	630	*970	530	5 566	
	0,0	m	kg			*1 500	*1 500	*2 370	1 280	*1 560	840	*1 160	610	*1 040	540	5 412	
	-1,0	m	kg	*1 960	*1 960	*2 680	2 530	*2 310	1 260	*1 550	820	*1 080	600	*1 070	600	5 017	
	-2,0	m	kg	*3 090	*3 090	*3 180	2 590	*1 920	1 290	*1 260	840			*1 070	770	4 296	
	-3,0	m	kg			*1 450	*1 450							*890	*890	2 926	
Giek 2,9 m	5,0	m	kg											*1 050	*1 050	3 611	
Knikarm 1,54 m	4,0	m	kg							*910	*910			*960	730	4 637	
Rupsplaat 400 mm	3,0	m	kg							*970	950	870	630	810	580	5 209	
CWT 580 kg	2,0	m	kg					*1 490	1 430	*1 170	900	850	620	720	520	5 501	
Schuifblad omhoog	1,0	m	kg					1 810	1 280	1 160	830	820	590	690	490	5 566	
	0,0	m	kg			*1 500	*1 500	1 710	1 190	1 110	790	800	560	710	500	5 412	
	-1,0	m	kg	*1 960	*1 960	*2 680	2 320	1 690	1 170	1 090	770	800	560	790	560	5 017	
	-2,0	m	kg	*3 090	*3 090	*3 180	2 390	1 720	1 200	1 110	790			1 010	710	4 296	
	-3,0	m	kg			*1 450	*1 450							*890	*890	2 926	
Giek 2,9 m	4,0	m	kg							*1 110	1 040			*1 130	970	4 155	
Knikarm 1,54 m	3,0	m	kg							*1 130	1 030			*1 100	750	4 799	
Rupsplaat 400 mm	2,0	m	kg					*1 790	1 550	*1 310	990	*1 120	690	*1 110	660	5 120	
CWT 690 kg	1,0	m	kg					*2 320	1 440	*1 520	940	*1 180	670	*1 130	630	5 190	
Schuifblad omlaag	0,0	m	kg					*2 450	1 390	*1 620	910	*1 170	660	*1 160	650	5 022	
	-1,0	m	kg	*2 460	*2 460	*3 140	2 790	*2 250	1 390	*1 520	900			*1 180	750	4 585	
	-2,0	m	kg			*2 590	*2 590	*1 680	1 420					*1 140	1 020	3 757	
Giek 2,9 m	4,0	m	kg							*1 110	980			*1 130	920	4 155	
Knikarm 1,54 m	3,0	m	kg							*1 130	970			960	710	4 799	
Rupsplaat 400 mm	2,0	m	kg					*1 790	1 460	1 270	930	890	650	850	620	5 120	
CWT 690 kg	1,0	m	kg					1 880	1 350	1 210	880	870	630	820	590	5 190	
Schuifblad omhoog	0,0	m	kg					1 830	1 300	1 180	850	850	620	850	610	5 022	
	-1,0	m	kg	*2 460	*2 460	*3 140	2 570	1 820	1 290	1 170	850			970	700	4 585	
	-2,0	m	kg			*2 590	*2 590	*1 680	1 330					*1 140	960	3 757	
Giek 2,9 m	5,0	m	kg											*1 070	*1 070	3 611	
Knikarm 1,94 m	4,0	m	kg							*930	*930			*970	830	4 637	
Rupsplaat 400 mm	3,0	m	kg							*990	*990	*980	730	*920	670	5 209	
CWT 690 kg	2,0	m	kg					*1 520	*1 520	*1 190	1 020	*1 040	710	*920	600	5 501	
Schuifblad omlaag	1,0	m	kg					*2 120	1 460	*1 430	960	*1 140	680	*980	570	5 566	
	0,0	m	kg			*1 510	*1 510	*2 410	1 380	*1 590	910	*1 190	660	*1 060	590	5 412	
	-1,0	m	kg	*1 970	*1 970	*2 690	*2 690	*2 350	1 360	*1 580	890	*1 100	660	*1 090	650	5 017	
	-2,0	m	kg	*3 100	*3 100	*3 230	2 760	*1 960	1 380	*1 290	910			*1 100	830	4 296	
	-3,0	m	kg			*1 490	*1 490							*920	*920	2 926	
Giek 2,9 m	5,0	m	kg											*1 070	*1 070	3 611	
Knikarm 1,94 m	4,0	m	kg							*930	*930			*970	780	4 637	
Rupsplaat 400 mm	3,0	m	kg							*990	*990	930	680	860	630	5 209	
CWT 690 kg	2,0	m	kg					*1 520	1 510	*1 190	960	910	670	770	560	5 501	
Schuifblad omhoog	1,0	m	kg					1 910	1 370	1 230	900	880	640	740	540	5 566	
	0,0	m	kg			*1 510	*1 510	1 820	1 290	1 180	850	860	620	760	550	5 412	
	-1,0	m	kg	*1 970	*1 970	*2 690	2 490	1 800	1 270	1 160	830	850	610	850	610	5 017	
	-2,0	m	kg	*3 100	*3 100	*3 230	2 540	1 820	1 290	1 180	850			1 070	770	4 296	
	-3,0	m	kg			*1 490	*1 490							*920	*920	2 926	

- Opmerkingen: 1. De bovenstaande belastingswaarden zijn in overeenstemming met de normen SAE J1097 en ISO 10567 voor de hefcapaciteit van hydraulische graafmachines.  
2. De nominale belastingswaarden zijn niet groter dan 87% van de hydraulische hefcapaciteit of 75% van de kiepbelasting zijn.  
3. De nominale belastingswaarden gemarkeerd met een sterretje (\*) worden eerder begrensd door de hydraulische hefcapaciteit dan door de kiepbelasting.

# Uitrusting

## STANDAARDUITRUSTING

### Motor

Emissie-arme Volvo dieselmotor met Stage IIIA-certificaat
Standaardkoelsysteem
Tweetraps luchtfilter met indicator
Brandstoffilter en waterafscheider
Dynamo, 60 A

### Elektrisch/Elektronisch regelsysteem

Veilige motorstartfunctie
Automatische stationairregeling
Halogeenwerkklampen:
2 op cabine gemonteerd (voor), 1 op giek gemonteerd
Accu, 12 V / 100 Ah
Startmotor, 12 V / 3 kW
Monitor en toetsenblok
Massaschakelaar

### Frame

Contragewicht van 580 kg
Buitenspiegel
Bodemplaat
Schuifblad

### Onderwagen

Rupsschakel
Rubberen rupsplaten van 400 mm

### Hydrauliek

Rijmotoren met tweetraps automaat
Einddemping cilinders
Minerale hydrauliekolie 46

### Cabine en interieur

Cabine, bestaande uit:
Ruiten
Bekerhouders
Grote opbergruimte
Deursloten
Vloerbekleding
Claxon
3 cm brede veiligheidsgordel
Verwarming en airconditioning
Geveerde bestuurdersstoel met textielen bekleding, zonder verwarming
Bedieningsjoystick
Rijpedalen en hendels
AM/FM-radio
Hoofdsleutel
Draaiurenteller (digitaal)

### Graafuitrusting

Giek: 2,9 m, knikarm: 1,54 m
Verbinding

### Bedrijf

Gereedschapskit - dagelijks onderhoud
---------------------------------------

### Officiële typegoedkeuring

Machine conform de Europese richtlijn 2006/42/EG
Uitgestraald geluidsvermogen conform de richtlijn 2000/14/EG
Hand-armtrillingen, lichaamstrillingen conform de richtlijn 2002/44/EG
Elektromagnetische compatibiliteit (EMC) conform de Europese richtlijn 2004/108/EG en de bijbehorende amendementen
Hijsmiddel (indien gemonteerd) conform de normen EN 474-1 en EN 474-5
FOPS-type 2 conform de norm ISO 3449 (indien gemonteerd)
ROPS conform de norm ISO 12117-2
TOPS conform de normen ISO 12117 en EN 13531
FOG-type 2 conform de normen ISO 10262 en SAE J1356 (indien gemonteerd)

## EXTRA UITRUSTING

### Elektrisch/Elektronisch regelsysteem

Brandstofpomp: minimaal 35 l, met automatische afslag
Extra werkklampen:
1 op cabine gemonteerd (achter)
CareTrack
Rij-alarm
Antidiefstalslot, met code
Zwaailicht

### Onderwagen / bovenwagen

Stalen rupsen van 380 mm, 500 mm
Rubberen pads van 400 mm
Zwaar contragewicht

### Frame

Schuifblad met nivelleerfunctie
---------------------------------

### Hydrauliek

Hydraulische leidingen:
Hamer & schaar (max. flow en druk: 70 l/min, 26,5 MPa)
Draaikantelstuk (max. flow en druk: 35 l/min, 14,7 MPa)
Grijper
Snelwissel
Te wijzigen bedieningspatroon joysticks
Leidingbreukventiel voor giek en knikarm
Overlastsignalering
Hydrauliekolie, ISO VG 32, 68
Hydrauliekolie, biologisch afbreekbaar 46
Hydrauliekolie, longlife 46

### Cabine en interieur

CareCab
Overkapping
Geveerde bestuurdersstoel met textielen bekleding en verwarming
Geveerde bestuurdersstoel van pvc
Bedieningsjoystick, X3, proportioneel
Veiligheidsgordel, 5 cm breed, met oprolautomaat
AM/FM-stereo met cd-speler en USB-aansluiting
Mechanische draaiurenteller
Op cabine gemonteerd FOG-rooster (bescherming tegen vallende voorwerpen)
FOPS-dak (constructie ter bescherming tegen vallende voorwerpen)
Zonnescherm, voor/dak
Beschermgaaas

### Graafuitrusting

Knikarm: 1,94 m
-----------------

### Bedrijf

Gereedschapskit, volledig
Reserveonderdelen

---

**GREEP UIT DE BESCHIKBARE OPTIES VAN VOLVO**

---

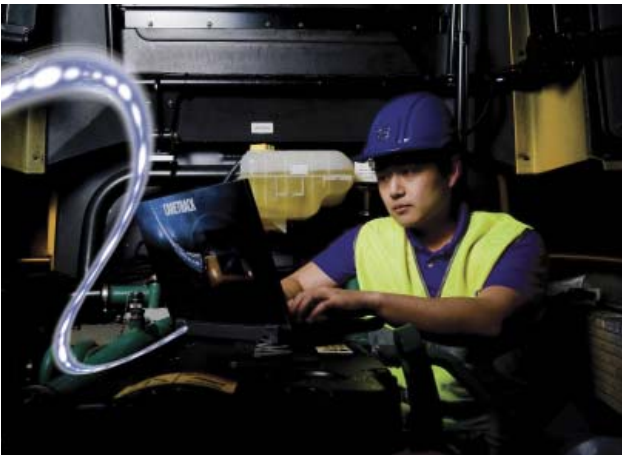
**Leidingen draaikantelstuk**



**Nivelleerfunctie schuifblad**



**CareTrack**



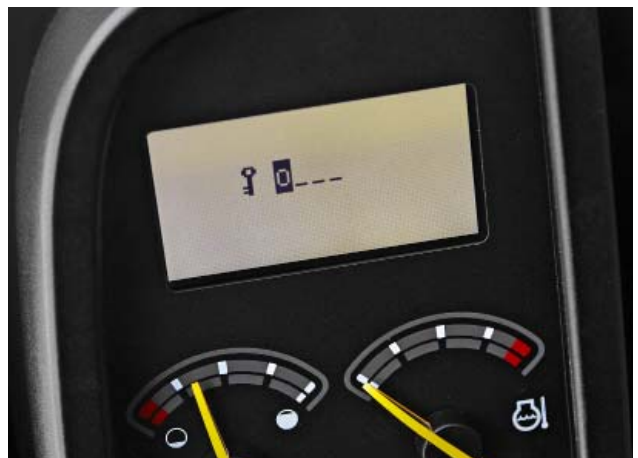
**Brandstofvulpomp**



**Mechanische draaiurenteller**



**Antidiefstalbeveiliging**



De producten zijn niet op alle markten verkrijgbaar. Omdat wij voortdurend streven naar verbetering, behouden we ons het recht voor om, zonder voorafgaande mededeling, specificatie- en constructiewijzigingen aan te brengen. De afbeeldingen geven niet per definitie een machine in standaarduitvoering weer.

**VOLVO**

**Volvo Construction Equipment**

[www.volvoce.com](http://www.volvoce.com)