

Mechanische aanbouwzaamachines



www.kuhn.com

PREMIA



be strong, be **KUHN**

WE DOEN ALLES VOOR EEN PERFECTE ZAAIKWALITEIT

KUHN beschikt over een jarenlange ervaring als het gaat om de ontwikkeling en productie van mechanische zaaimachines. Vandaag de dag beschikken we over modellen met een werkbreedte van 2,50 tot 4,00 m en voorraadbakken van 380 tot 1.450 liter. Bij ons kan elk klein tot middelgroot bedrijf het juiste model vinden!

ALLE SOORTEN ZAAD MET ÉÉN MACHINE ZAAIEN

U wilt verschillende soorten zaad zaaien en vindt een constante zaaihoeveelheid en dwarsverdeling in de rij belangrijk? Dan loont het de moeite om u eens te verdiepen in het volumetrisch HELICA schuifraddoseersysteem van de zaaimachines van KUHN.

EEN HOGE ZAAIKWALITEIT BIJ ELK GEBRUIK

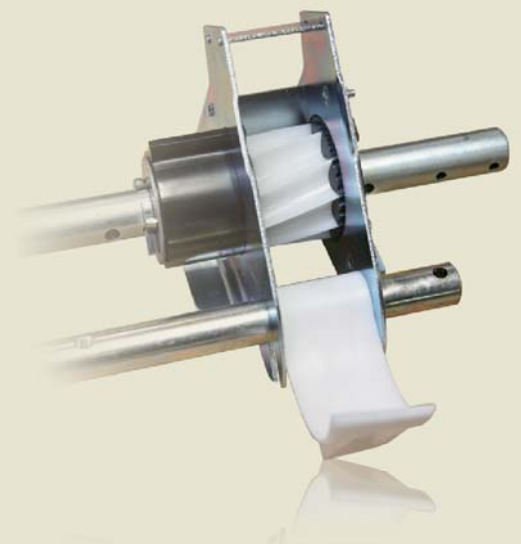
Niets staat een succesvolle gewasontwikkeling in de weg bij de PREMIA-zaaimachines, ook niet als de omstandigheden telkens anders zijn. De schaadruk van de zaai-elementen kan namelijk aan de omstandigheden aangepast worden. Bovendien kan de maximale zaaidiepte begrensd worden, wat handig is bij wisselende grondsoorten. Ook de zaaiëg is ontworpen voor uiteenlopende gebruiksomstandigheden

EENVOUDIGE INSTELLINGEN - SNEL GEDAAN

Ook hier hebben de KUHN-ingenieurs veel aandacht aan besteed: eenvoudige instellingen en een probleemloze toegang tot instelpunten. Zo bespaart u veel tijd bij afdraaiproeven en dergelijke.

Overzicht van de mechanische PREMIA-aanbouwzaaimachines:

	Werkbreedte (m)	Aantal rijen	Inhoud voorraadbak (l)
PREMIA 250	2,50	20	380
PREMIA 300	3,00	20 of 24	480 (780)
PREMIA 3000	3,00	20 of 24	780 (1080)
PREMIA 3500	3,50	24 of 27	900 (1250)
PREMIA 4000	4,00	28 of 32	1080 (1450)





ALTIJD EEN NAUWKEURIGE DOSERING

WERKKWALITEIT



VEELZIJDIG. De volumetrische zaaiaaddosering HELICA door middel van een schuifrad met geïntegreerd fijndoseerwiel is geschikt voor elke zaadgrootte en -vorm. U kunt zaaizaadhoeveelheden van 1,5 tot 450 kg per hectare zaaien.

NAUWKEURIG. Dit doseersysteem HELICA werkt nauwkeurig en betrouwbaar tijdens de volledige gebruiksduur. Het resultaat zijn constante zaaizaadhoeveelheden en een gelijkmatige verdeling in de rij, ook op hellingen, bij oneffenheden in de bodem of als de machine schokkende bewegingen maakt.

BETROUWBAAR. Het doseersysteem van de PREMIA wordt door beide wielen en een storingsvrij draaiende traploze aandrijving met zes nokken aangedreven. Dat zorgt voor een betrouwbare aandrijving in het bijzonder op hellingen, in bochten of bij grote zaaiahoeveelheden. Omdat de twee wielen gelijkmatig draaien wordt ook fijn zaad in kleine hoeveelheden, zoals koolzaad, in constante hoeveelheden gezaaid.

Wilt u meer weten over het HELICA schuifraddosering, scan de QR-code met uw smartphone.



Koolzaad



Tarwe



Veldbonen



SCHIJF- OF SCHAARKOUTER: EEN HOGE ZAAIKWALITEIT IS GEGARANDEERD

Voor de PREMIA-zaaimachine zijn twee verschillende zaaielementen beschikbaar: schaarkouters of enkelvoudige schijfkouters. Beide varianten zijn geschikt voor verschillende montagesystemen en economische behoeften. Door hun hoge schaarndruk, dieptegeleidingslossen of aandrukrollen, de mogelijkheid om de schaarndruk af te stellen tijdens het zaaien en een zaaieg met tanden kunnen beide optimaal aan uiteenlopende omstandigheden aangepast worden. Dat betekent voor u een hoge efficiëntie en kwaliteit van het geleverde werk bij talloze bodem- en zaaioverstandigheden.



SCHIJFKOUTERS OVERTUIGEN NA HET PLOEGEN EN CULTIVEREN

Door de kleine instelhoek van de gewelfde schijf wordt tijdens het rijden minder grond bewogen: een groot voordeel bij hoge zaaifnelheden! Een aan de zijkant van de schijf lopende schaar met een punt van solide gietstaal vormt de zaaivoor en legt het zaaizaad er precies in. De vorm van de schijven bevordert het indringen in de bodem en zorgt voor een constante zaaidiepte.

SCHAARKOUTERS: EEN RENDABEL ALTERNATIEF

De schaarkouters leiden de zaadkorrels precies in de zaaivoor. Dit voordeel is vooral op harde of steenachtige bodems van onschatbare waarde. De tweerijige opstelling van de scharen met een grote tussenafstand van 34 cm beschermt efficiënt tegen verstoppingen. Bij per ongeluk achteruitrijden worden de scharen automatisch door kleppen afgesloten.



EXCLUSIEF

VERSTELBARE DIEPTEBEGRENIJING VAN DE MAXIMALE ZAAIDIEPTE

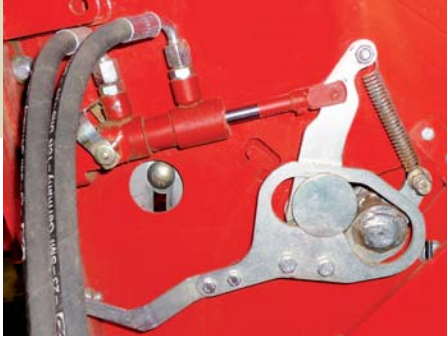
Een groot pluspunt tijdens het zaaien met een zaaicombinatie bij wisselende grondsoorten: met behulp van een traploos verstelbare dieptebegrenzing kan (met een hendel) een maximale zaaidiepte ingesteld worden. Hierdoor kunt u met een hoge schaarndruk werken zonder dat de schaar in losse grond te diep de bodem indringt. Voor zaaimachines met schijf- of schaarkouters.





EENVOUDIGE INSTELLINGEN, EENVOUDIGE CONTROLE

Alle instellingen van de PREMIA-aanbouwzaamachines zijn zo ontworpen dat ze snel en eenvoudig toegankelijk en uitvoerbaar zijn.



HOEVEELHEID EENVOUDIG INSTELBAAR!

Bij wisselende grondsoorten heeft de bestuurder door een hydraulische gestuurde hoeveelheidsverstelling de mogelijkheid om de zaadhoeveelheid per ha met 10 of 20% te verhogen. Deze eenvoudige, praktische en rendabele oplossing is als optie verkrijgbaar.




DIRECTE TOEGANG TOT DE ZAAIPIJPEN

De afdraairoef is bijzonder comfortabel uitvoerbaar. De zaai balk wordt met een hefboom heel eenvoudig met een beweging naar beneden geklapt. Daardoor ontstaat er veel ruimte om de opvangbakken voor de afdraairoef eronder te plaatsen of om de resthoeveelheid te ledigen.



NIETS ZO SIMPEL DAN DE AFDRAAIROEF

De afdraairoef kan uitgevoerd worden terwijl de machine op de grond staat of terwijl hij losgekoppeld is van de trekker. Na het verdraaien van de zaai balk hoeft u enkel nog de openingsbreedte van de fijninstelschroef in te stellen en de benodigde omwentelingen met de spindel te maken.



HECTOR 3000: UW ZAAIASSISTENT

De bewakingscomputer HECTOR 3000 ondersteunt u tijdens de werkzaamheden en bewaakt de belangrijkste zaaifuncties. Bovendien stuurt hij de rijspoorschakeling en de markeurs aan.

PREMIA: OOK DAT MAAKT HET VERSCHIL



GEMAKKELIJK TE VULLEN, SNEL TE LEGEN: EEN OPTIMAAL VORMGEGEVEN VOORRAADBAK



Om het vullen te vergemakkelijken, beschikt de bak over een grote opening met deksel dat meer dan 90° geopend kan worden. Zo kan hij gemakkelijker met frontlader of big bags gevuld worden. Gasdrukveren vergemakkelijken het openen en openhouden van het deksel. Dat is vooral bij de modellen van 4 meter breed buitengewoon handig. De bodem van de voorraadbak van de KUHN-zaaimachines is bovendien V-vormig. Dat zorgt voor geringe resthoeveelheden in de voorraadbak en een gelijkmatige zaadtoevoer naar de doseerorganen. De standaard meegeleverde pendelende roeras behandelt het zaad uiterst voorzichtig. Een extra roerwerk zorgt voor een probleemloze doorstroming van zaden met slechtere doorstromingseigenschappen zoals raaigras.



PRAKTISCHE MARKEURS

De PREMIA-zaaimachines kunnen met markeurs uitgerust worden die verticaal opgeklapt kunnen worden zodat ze minder ruimte innemen tijdens het manoeuvreren en wenden op de kopakker. Ze beschikken bovendien over een obstakelbeveiliging in de vorm van een breekbout voor het geval een hindernis geraakt wordt. Bij een werkbreedte van 3,50 en 4 m zijn de markeurs tevens inklapbaar om de transporthoogte te reduceren.





KUHN PATENT

GELIJKMATIG ZAAIEN OP LICHTE BODEMS

Voor het inzaaien op lichte bodems zijn er schijfspoorwoelers als optie beschikbaar (alleen voor standaardbanden). Zij werken de grond achter de wielen van de trekker en/of zaaimachine open en verhogen de hoeveelheid fijne aarde. Ze zijn niet gevoelig voor verstoppingen bij veel gewasresten en veroorzaken ook geen problemen bij het zaaien op steenachtige bodems.



EFFICIËNT ZAAIEN AAN DE PERCEELSRAND

Met de halfzijdige uitschakeling kunt u de linkerhelft van de zaaimachine uitschakelen wanneer aan de perceelrand met een halve zaai breedte gezaaid dient te worden.



RIJSPOORSCHAKELING KLC 10

Het alternatief voor de bewakingscomputer HECTOR 3000. De bestuurder kan de rijsporen handmatig inschakelen met de KLC 10 -rijspoor schakeling. Een voordelige oplossing voor kleine percelen.

Technische gegevens

Mechanische aanbouwzaaimachine

	PREMIA 250	PREMIA 300	PREMIA 3000	PREMIA 3500	PREMIA 4000
Werkbreedte (m)	2,50	3,00	3,00	3,50	4,00
Inhoud voorraadbak ca. (l)	380	480 (780 met opzetrand)	780 (1080 met opzetrand)	900 (1250 met opzetrand)	1080 (1450 met opzetrand)
Vulhoogte (m) zonder opzetrand	1,25		1,42		
Roerwerk	Pendelende roeras				
Weergave schaadruk en vulniveau	◆		◆ /HECTOR 3000 (vulniveau voorraadbak)		
Aanbouw	cat. 2				
Banden	6,00 x 16				10/75-15,3
Aantal rijen	20	20 of 24		24 of 27	28 of 32
Afstand tussen de rijen (cm)	12,5	15 of 12,5		14,3 of 12,5	
Zaai-aanbouw	schuifradoseersysteem met geïntegreerd fijnzaadwiel (instelling met fijninstelschroef)				
Aandrijving	Door de beide wielen en traploze aandrijving				
Zaaielementen	Schaarkouters of enkelvoudige schijfkouters				
Schaadrukverstelling	Centraal met draaispindel (optioneel hydraulisch), hogere schaadruk in trekspoor instelbaar				
Spoorwoelers*	◇				
Markeurs met obstakelbeveiliging*	◇ (verticale opklapping)				
Verlichting*	◇		◆		
Gewicht incl. zaai- g bij rijafstand van 12,5 cm (kg)	scharkouters 550	600	680	870	1080
	schijfkouters 605	665	745	955	1145
Elektronische uitrusting*	Bewakingscomputer HECTOR 3000 met controle van de zaai-aandrijving; hectareteller, dagen totaal-teller; rijspoor schakeling met uitschakeling van 2 zaai-pijpen per kant				
Vereiste hydraulische aansluitingen	1 enkelwerkend ventiel voor markeurs*				

*De omvang van de standaarduitrusting en het extra toebehoren kan per model en van land tot land verschillen. ◆ standaarduitvoering ◇ extra toebehoren - niet beschikbaar

Extra toebehoren*: opzetrand voor PREMIA van 3 tot 4 m - halfzijdige uitschakeling voor PREMIA 3000 - markeurs - voorloopmarkeurs - hoeveelheidsverstelling - hydraulische schaadrukverstelling - set met 2 spoorwoelers voor de trekkerwielen - set met 2 spoorwoelers voor de wielen van de zaaimachine - bewakingscomputer HECTOR 3000 of rijspoor schakeling KLC 10 - opstap met trap voor PREMIA 100 (noodzakelijk bij gebruik van voorraadbak met opzetrand of voor machines die met aandrukrollen uitgevoerd zijn) - aandrukrollen voor enkelvoudige schijfkouters - traploos verstelbare dieptebegrenzing - dieptebegrenzingsstoffen voor scharkouters - speciale roeras voor raaigras - uitrusting voor uitschakeling van meer dan 2 x 2 zaaiwielen - beweegbare trekstangen cat. 2 - verlichting voor transport over de weg - waarschuwborden voor de zijkant - extra voorraadbak voor het zaaien van kleine zaai-zaden - automatische positie-sensor voor rijsporen.

PREMIA 300 - 3000 - 4000 SH 30 - 40

HOOFD- EN ONDERGEWAS TEGELIJKERTIJD ZAAIEN!

EXTRA MOGELIJKHEDEN VOOR PROFESSIONELE MIDDELGROTE BEDRIJVEN

De voorraadbakken voor fijn zaad SH 30 en SH 40 kunnen achter op de PREMIA- of SITERA-zaaimachine gemonteerd worden. Het doel: ze vergroten uw teeltmogelijkheden omdat u twee soorten zaad met een verschillende zaaidichtheid tegelijkertijd kunt zaaien zonder ze te mengen. U kunt bijvoorbeeld zomergerst als hoofdgewas combineren met Engels raaigras als groenbedekker. Het gras kan voor of achter de zaaieg ingezaaid worden. Op het gebied van erosiebescherming, bodemverrijking met humus en verbetering van het bodemleven loopt u zo voorop.



Het meest complete zaaimachineprogramma dat u op de markt kunt vinden!



1. mechanische aanbouwzaaimachines / 2. mechanische opbouwzaaimachine / 3. zaaimachines met fronttank / 4. pneumatische opbouwzaaimachines / 5. getrokken pneumatische zaaimachines / 6. gedragen zaaimachines voor minimale grondbewerking / 7. getrokken zaaimachines voor minimale grondbewerking / 8. Precisiezaaimachines

Door volgende website te bezoeken kunt u onder andere de meest dichtbij zijnde geautoriseerde KUHN-dealer vinden:

www.kuhn.com



Bekijk het YouTube-kanaal



www.kuhn.com

Uw dealer:

KUHN S.A.

4 Impasse des Fabriques - BP 50060
F-67706 Saverne CEDEX - FRANCE

BELGIË - PACKO NV

8210 Zedelgem - 050/25.00.10
5590 Ciney - 083/61.14.74
www.packo.be - info@packo.be

NEDERLAND - REESINK TECHNISCHE HANDEL BV

Woudhuizermark 79 - Postbus 200, NL - 7300 AE APELDOORN
Telefoon: 0575 - 599469 - Telefax: 0575 - 599451
www.rth.nl - info@rth.reesink.nl

De informatie in dit document is alleen bedoeld voor informatieve doeleinden en is niet bindend. Onze machines zijn in overeenstemming met de voorschriften die gelden in het land van levering. In onze literatuur, en voor een betere illustratie van bepaalde details, zijn sommige veiligheidsvoorschriften niet in een operatie positie. Bij gebruik van deze machines, moeten deze inrichtingen in positie zijn overeenkomstig de in de bedienings- en opbouw instructies. Respecteer de tractor maximum toelaatbare totaalgewicht, zijn hefvermogen en maximale belasting van de as en banden. De belasting van de trekker vooras moet altijd voldoen aan de voorschriften van het land van levering (In Europa, moet het minimaal 20% van het nettogewicht van de de trekker bereiken). Wij behouden ons het recht voor om zonder nadere aankondiging ontwerpen, specificaties of materialen te veranderen. Machines en werktuigen kunnen in dit document worden gedekt door minimaal één patent en / of als gedeponeerd model. Handelsmerken aangehaald in dit document kunnen in één of meerdere landen worden geregistreerd.

U vindt KUHN
ook op

