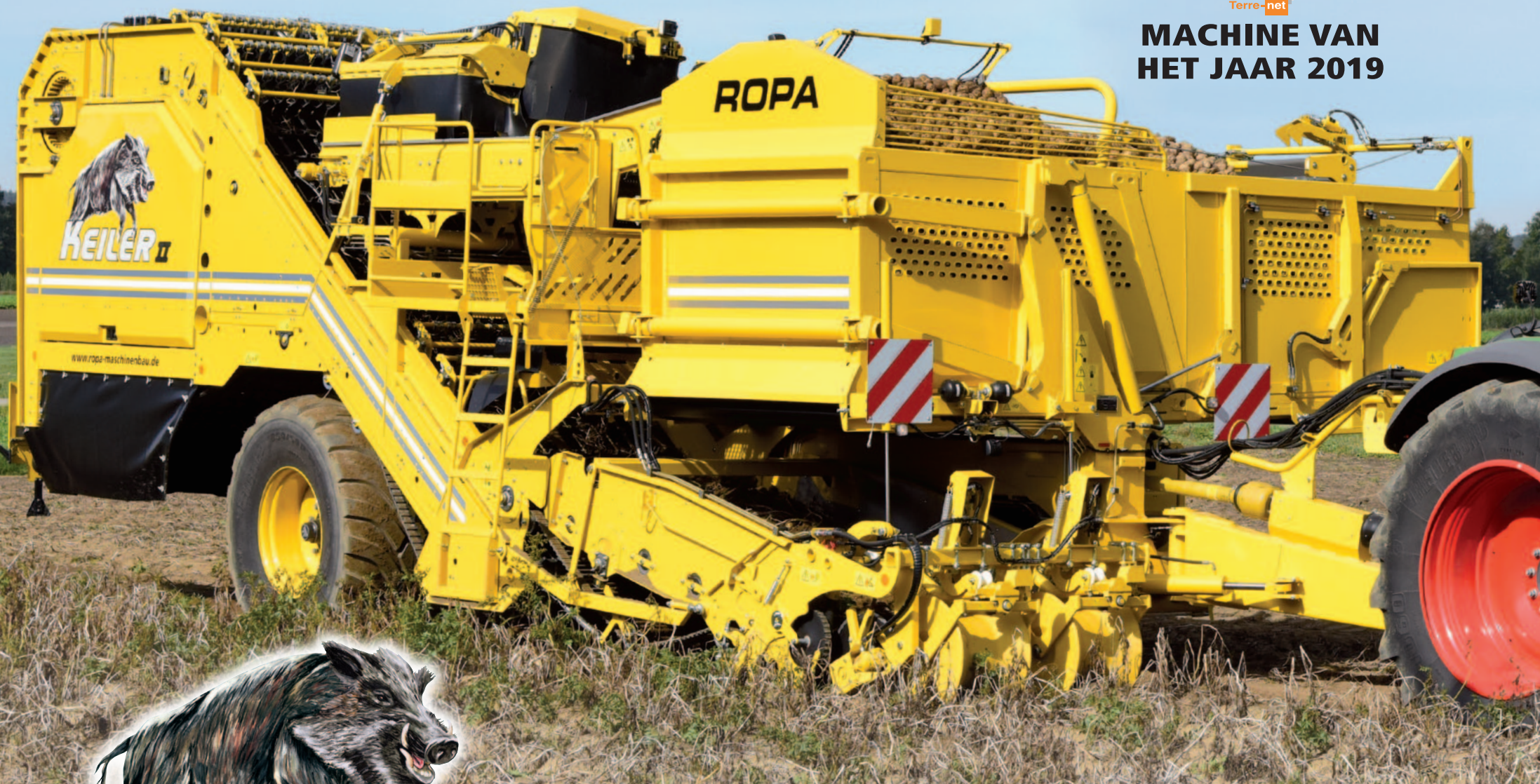




MACHINE VAN HET JAAR 2019



KEILER II

ROPA

Volhydraulische aandrijving

De volledig hydraulische aandrijving zorgt voor automatische snelheidsregeling van alle reinigingseenheden. Vanaf een PTO-snelheid van 650 t/min worden alle reinigingseenheden al met de maximalen oliehoeveelheid door de Load-Sensing hadraulica verzogt. Voor de aanpassing aan verschillende oogstomstandigheden kunnen de reinigingselementen onafhankelijk van het motortoerental van het minimum tot het maximum toerental individueel worden geregeld - zonder het gaspedaal te bedienen. Als de volledige oliehoeveelheid niet nodig is, kan de PTO-snelheid en het motortoerental verder worden verlaagd. De daaruit resulterende brandstofbesparing is een groot voordeel ten opzichte van conventionele aandrijvingsconcepten. Individueel instelbare en opslagbare programma's maken het makkelijker voor de bestuurder om handmatig of automatisch aan verschillende rooi-omstandigheden aan te passen.





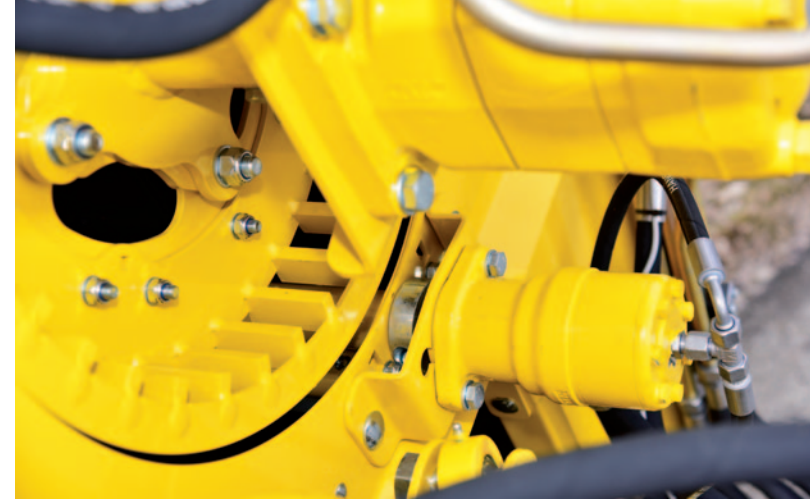
ROPA





Uniek aandrijfconcept

- Toerental van de zeefkettingen kan onafhankelijk van het kruidkettingtoerental worden ingesteld
- Onafhankelijk van de PTO-snelheid behouden alle reinigingseenheden hun optimale toerental
- Verlaging van het kruidkettingtoerental in verhouding tot het zeefkettingtoerental tot 20% mogelijk
- Doorlopende drukbewaking voorkomt dat de rooier vastloopt
- Geen mechanische slipkoppeling nodig - aanzienlijk hogere krachtoverbrenging
- Zacht aanlopen van alle banden en reinigingselementen
- Geen kettingen, V-riemen en spanners - geen aanpassingen, minder slijtage aan onderdelen, verhoogde bedrijfsveiligheid
- Slechts één gewricht-as, daardoor weinig smeringspunten
- Duidelijk beter geluidsniveau, comfortabeler werken op de machine
- Brandstofbesparing door verlaagd motortoerental mogelijk
- Talrijke instellingen kunnen direct in de sorteerstand worden uitgevoerd via de terminal
- Snelle en comfortabele aanpassing van de machine naar veranderende rooi-omstandigheden
- Volhydraulische aandrijving van de gehele rooier, daardoor extreem weinig trillingen, verminderd lawaai



Opname-besturing - volledig automatische ROPA damdrukregeling

- Standaard damdrukvermindering en damdrukregeling in combinatie met hydraulische rooidiepte-aanpassing
- Aanpassing tijdens het rijden - handig vanuit de tractorcabine
- Dieptegeleiding en damdrukvermindering voor elke rij instelbaar
- Rooien van afzonderlijke rijen mogelijk – bijzonder voordeel bij het doorrooien
- Optionele verschillende rooischaren (enkel-, dubbel-, drieblad, middelscherp)
- Optioneel verschillende damrollen (vlak, diep)
- Optioneel steenzekering voor rooischaar

Extra schijfkouter (optioneel)

De extra schijfkouter snijdt ook grotere kruidhoeveelheden voor de verstoppingsvrije opname van het oogstgoed

Hydraulisch aangedreven schijfkouter (optioneel)

De hydraulisch aangedreven schijfkouter zorgt voor een schoon, onbelemmerd en effectief oogstproces. Het toerental wordt handmatig of automatisch geregeld afhankelijk van de rijnsnelheid – alternatief synchroon of met voorloop.

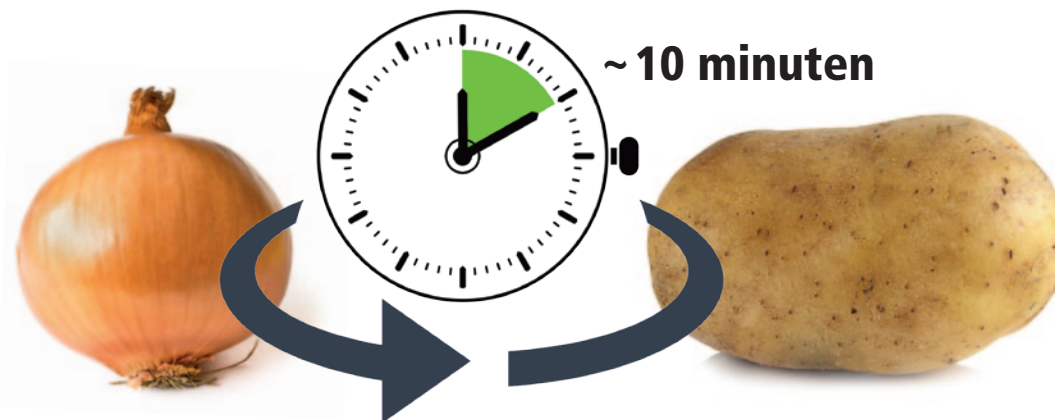




Standaard ROPA snelwisselsysteem - Beste efficiëntie dankzij korte opzettijden

Voor de omschakeling tussen damopname en zwadopname heeft ROPA een praktijkgericht snelwisselsysteem ontwikkeld. In enkele minuten kan de Keiler 2 van aardappeloogst op uienoogst worden omgezet. Omgekeerd geldt het zelfde. Het gehele koppelingsproces kan worden uitgevoerd gemakkelijk door één persoon en zonder speciaal gereedschap worden uitgevoerd. Een praktijkgerichte oplossing voor aardappeltelers met ui en rode bietenaanbouw, die soms meerdere malen per dag het opnamesysteem moeten wisselen.

- Snellere en eenvoudigere wissel van de opname
- De bestuurder kan zelfstandig de wissel zonder een ander persoon uitvoeren
- Geen speciaal gereedschap of vorklift nodig
- De omschakeling kan op het veld worden uitgevoerd
- Het afhangen van de opname maakt de beste toegankelijkheid voor een snelle en ongecompliceerde wissel van de zeefkettingen mogelijk - Omzetting naar een andere sectie
- Synchronisatie van de dekband en de zeefketting mogelijk









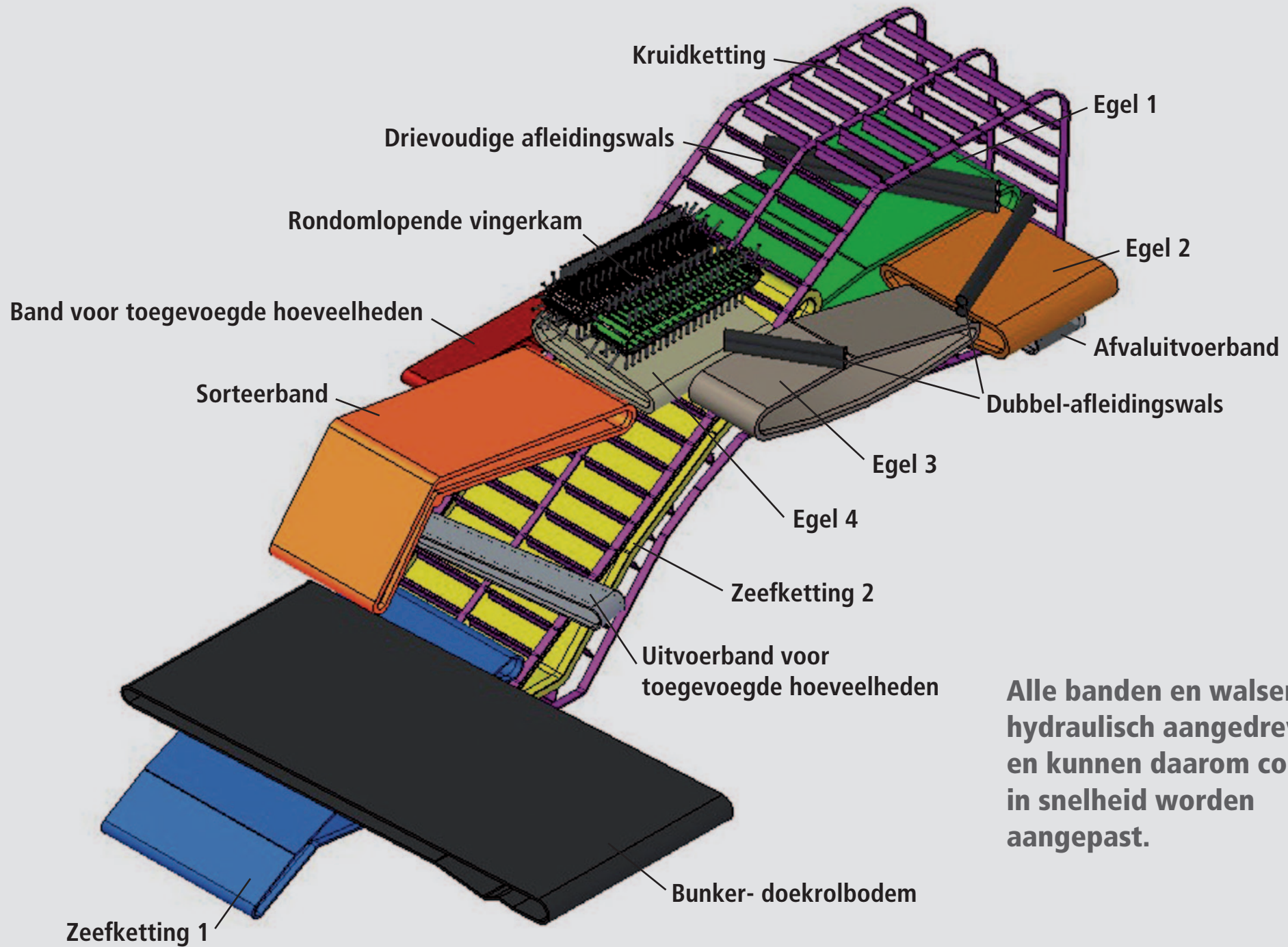
ROPA



Ruime reinigingselementen, ideaal op elkaar afgestemd

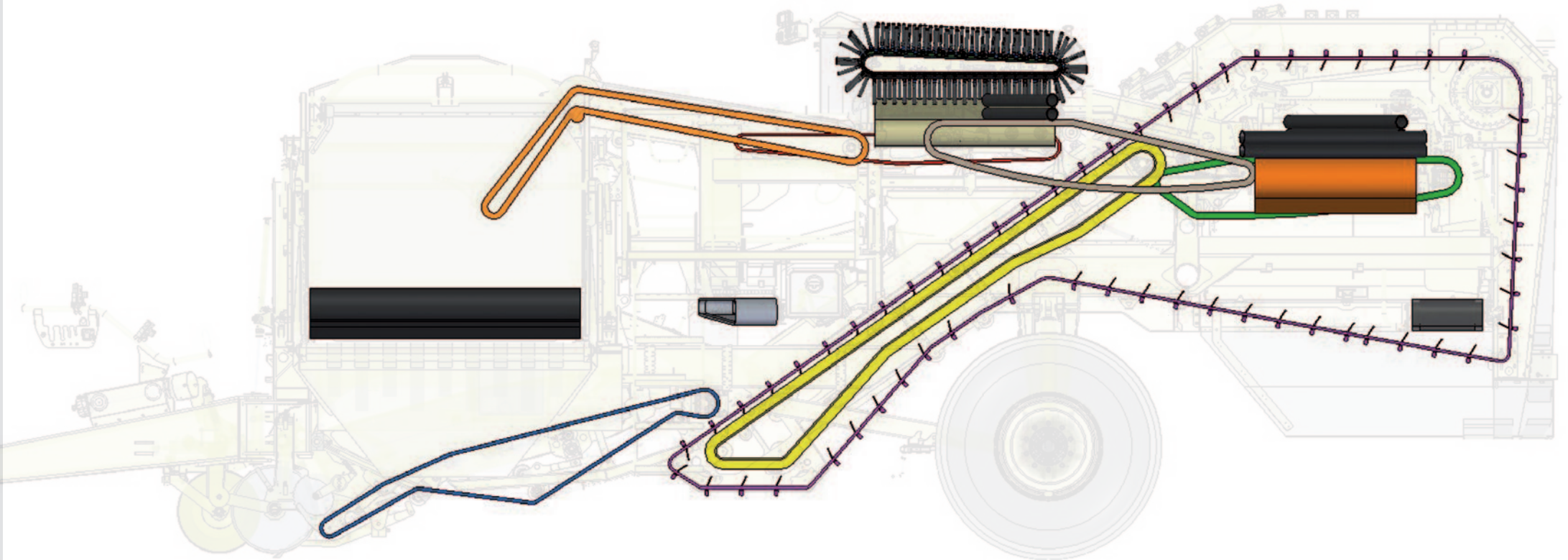
- Ruime zeefbanden met variabel verstelbare schudders (standaardfabricatie)
- Twee overgangsniveaus voor het lossen van grove vervuiling
- Geïntegreerde zeefkettingspanner met optionele reinigingswals
- Kluitenbreker voor zeefketting 1 en 2 (optioneel)
- Rondomlopende vingerkam (RVK) in snelheid en hoogte aan beide zijden traploos instelbaar
- Inlaatbreedte in de RVK kan worden aangepast door de afleidwalsen te schuiven
- Toerentalverhouding van kruidketting naar zeefketting 2 kan instelbaar
- Uitstekende kruidafscheiding dankzij 6 rijen kruidterughoudveren (optioneel 7 rijen), traploos instelbaar
- Voorafschiding met hydraulisch aangedreven drievoudige of dubbele wals
- Zachte en efficiënte reiniging, zelfs bij hoge doorvoer
- Onafhankelijk van het toerental van de trekker, houden alle reinigingseenheden hun ingestelde snelheid





Alle banden en walsen zijn hydraulisch aangedreven en kunnen daarom continu in snelheid worden aangepast.

Grote reinigingselementen, langere reinigingsweg voor zachte en efficiënte scheiding en reiniging



Om een zacht en efficiënt reinigingsproces te bereiken, werd de ROPA Keiler grote reinigingselementen voorzien met een maximaal reinigingsvlak. De ROPA Keiler presenteert ook zijn voordelen bij het oogsten op moeilijke bodems en/of onder kritische weersomstandigheden.



Optimale bescherming van knollen

Individueel en makkelijk aan de respectieve rooi-omstandigheden aangepaste instellingen zorgen voor een hoge doorvoer met een verhoogde reinigingsprestatie. De verhouding van het toerental van de kruidketting tot de zeefketting kan traploos en comfortabel vanuit de bestuurdersstoel worden gewijzigd. De elektrische hoogtewijzelbare rondomlopende vingerkam (RVK) en andere talrijke aanpassingsmogelijkheden, vormen de basis voor een effectieve en zachte reiniging van de aardappelen.



Overladen

Als standaard beschikt de Keiler 2 via een ontladbesturing. Optioneel is een hydraulisch bunkervouwdeel aan de voorkant en een kistvuller met valzeilen beschikbaar.





Ergonomisch werken op de sorteerstand

- Hoogteverstelbare platforms, dus meer veiligheid en comfort voor het sorteerpersoneel, ook op lange werkdagen
- Maximale bewegingsvrijheid
- Ruim bemeten uitwerpschachten
- Afgeronde randen en afdekkingen voor gebruikersveiligheid

Werkplatform, 300 mm uitschuifbaar - grotere werkruimte voor meer bewegingsvrijheid








KEILER II L

www.ropa-maschinenbau.de

Big Body 740



Non-stop rooien en tegelijkertijd overladen

- Optimale bunkervulling door middel van ultrasoonsensoren
- Bunkerinhoud 5,5 t
- Indompeldiepte 600 mm bij 3,5 m bordwandhoogte
- Overleidwals met 185 mm diameter van PU-schijven voor materiaalvriendelijk overbrengen op de ontladband, extra reiniging van losse aarde
- Structurele scheiding van bunkerbak en ontladband voor tijdbesparend en volledig legen van de bunker en non-stop rooien mogelijk
- Directe aandrijving van de staaftband - storingsvrij ontladen in alle omstandigheden
- De sequentiële afvoer van de inhoud van de bunkerbak op de ontladband in combinatie met de uitschuifbare as verhoogt de rijstabiliteit op de akker en ontlast de bestuurder
- Door de 3-voudig scharnierbare ontladband kan flexibel worden ontladen





Terre-net

MACHINE VAN HET JAAR 2019





Uniek chassisconcept met telescopische as en grote radiale banden

- Standaardbanden met grote radiale banden 850/50 R30.5, voldoende draagvermogen van minder dan 2 bar
- Telescopische as voor verhoogde stabiliteit
- 3 meter transportbreedte op de weg
- 3,5 meter buitenbreedte tijdens het rooien
- Doorrooien van rijstroken mogelijk
- Optioneel hydraulisch aangedreven as
- Grote stuurinslag, aan beide kanten 21 graden
- Aanrooiwiel 650/65 R30.5 in rijrichting links





HEILER II

maschinenbau.de



 www.ropa-maschinenbau.de



Aandrijf-as

Comfortabel en robuust voor extreme rooivoorwaarden

Doorkomen en manoevreren gemakkelijk gemaakt! Voor verhoogde tractie en bodembescherming, zelfs in extreem moeilijke rooiomstandigheden kan de ROPA Keiler 2 optioneel met een aandrijf-as worden uitgerust. Ook bij deze uitrustingsoptie met grote banden 850/50 R 30.5 bedraagt de wegtransportbreedte alleen 3,00 meter.

De geïntegreerde vrijloop van de as zorgt voor een snelheid van maximaal 40 km/u.

Op het wiel kan een maximaal draaimoment tot 14.500 Nm worden verkregen, wat resulteert in een drukkracht van 2 ton. Het in- en uitkoppelen tijdens de rit is steeds mogelijk. De maximale snelheid bij de ingekoppelde aandrijf-as tot 14 km/u.

Comfortabel en elegant is de nieuwe en op de praktijk aangepaste automatische werking bij tractors met ISOBUS. **De aandrijf-as wordt automatisch geregeld in de respectieve rijrichting bij het opstarten, synchroon gestuurd en weer uitgeschakeld als de aandrijving stilstaat. Een belangrijk voordeel omdat tijdens het manoevreren of opstarten de aandrijf-as niet voortdurend afzonderlijk moet worden geschakeld, stopgezet of achteruit geschakeld.**

Het stroomverbruik in de boost-modus is maximaal 65 KW.

Ondanks de grote banden 850/50 R30.5, is de stuurhoek identiek aan de originele as en bedraagt +/- 21 graden.

ROPA



Grote en overzichtelijke terminal – zelfverklarende bediening

- Duidelijke en overzichtelijke presentatie met grote functietoetsen
- Er kunnen moeiteloos tot 6 verschillende rooi-instellingen worden opgeslagen
- Gemakkelijke en zeer snelle aanpassing aan veranderende bodem- en oogstomstandigheden per knopdruk
- weergave en aanpassing van de functies, alternatief ook bij de sorteertafel-terminal

Een groter gebruiksgemak resulteert in verhoogde kwaliteit en prestatie





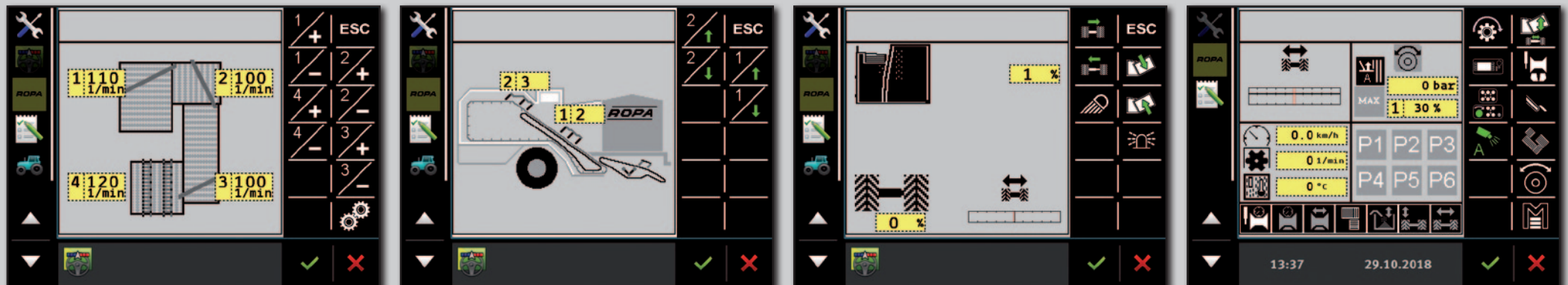
Terminal- en functiebeschrijving in de
gebruiksaanwijzing.
www.ropa-maschinenbau.de

Intuïtief bedieningsconcept

- ROPA Terminal ergonomisch en perfect integreerbare in elke tractorcabine
- ISOBUS 8 inch kleurterminal met glazen touchdisplay
- Zelfverklarende symbooldisplay op het display
- Vrij configureerbare gebruikersinterface
- Ergonomisch gevormde bedieningselementen met mini-joysticks - Origineel en gemakkelijk te begrijpen opbouw
- Individueel instelbare en opslagbare programma's maken het makkelijker voor de bestuurder om handmatig of automatisch aan verschillende rooi-omstandigheden aan te passen

Volle ISOBUS-compatibiliteit

- De werking is mogelijk met elke ISOBUS-aansluiting
- ISOBUS-voorbereiding van moderne trekkers wordt volledig ondersteund
- ISOBUS na-uitrustingset voor trekkers zonder ISOBUS-functionaliteit (optioneel)



Bedieningseenheden op de sorteerstand - volledige functionaliteit



Eenvoudige en snelle montage

Hoogte en helling van de scheidingseenheden kunnen gemakkelijk traploos hydraulisch en elektronisch worden aangepast door op een knop te drukken



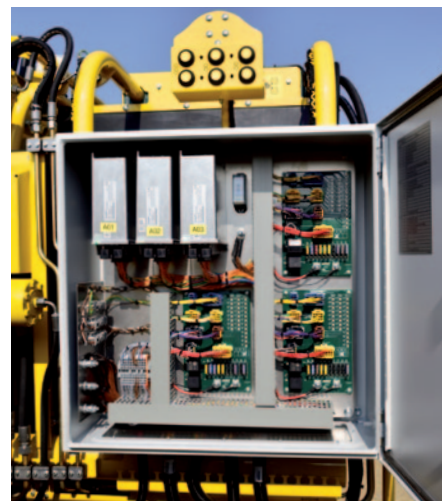


**Er zijn geen uitzonderingstoelatingen nodig -
slechts 3 meter transportbreedte op de openbare weg**



Onderhoudsvriendelijke en eenvoudig toegankelijke opbouw

- Geordende elektrische installatie, met etikettering van afzonderlijke lader over de volledige kabellengte
- Geïntegreerd diagnostisch systeem
- Lagers, schroeven en onderdelen volgens DIN-norm
- Hoogwaardige hydraulische buisleidingen



[ingenbau.de](http://www.ingenbau.de)



Opties voor uitrusting voor nog meer functionaliteit



Zonnedak, in hoogte verstelbaar (optioneel, uit te breiden met zijpaneel)



Kantelaanpassing egel 1 + 2



Extra schijfkouter rechts



Onkruidscheidings-
stangen



Rondlopende
borstelkam (RBK)



Verzamelcontainer voor stenen



Zijpaneel opklapbaar



Extra in hoogte verstelbaar
werkplatform



Zeefkettingspanner met geïntegreerde
reinigingswals



Extra camera's voor zeefketting, ketting, egel, sorteertafel en achteruitrijcamera



Rooiprogramma's die kunnen worden opgeslagen

- Zes programmatoetsen voor het snelle opslaan en oproepen van diverse machine-instellingen
- Individueel configureerbaar en kan worden opgeslagen met naam
- Ideaal voor terugkerende rooi-omstandigheden

Zeeffkettinautomatisme (optioneel)

- De aansturing van de zeeffkettingen zowel Igel 1 en 2 gebeurt optioneel afhankelijk van de rijsnelheid
- Minimum en maximum toerental van de zeeffketting worden vooraf ingesteld
- Verhouding tussen het zeeffkettintoerental en de rijsnelheid aanpasbaar

Overlastautomatisme en Turbo Clean

- In het geval van een blokkade worden de respectievelijke reinigungsaggregaten die zich daarvoor bevinden, automatisch uitgeschakeld
- Het "vastlopen" of beschadigen door overbelastend gebruik van de rooier worden voorkomen
- Turbo Clean reinigungsprogramma in het menu activeerbaar

Stuur- en dieptevoering

- Traploze diepte aanpassing van de opname
- Automatische damdrukregeling
- Automatische dammidden-detectie

Opdrachtbeheer (optioneel)

- TASK-Controller voor een comfortabele opname en het beheer van perceel- en opdrachtgegevens



Assistentiesystemen en ISOBUS functies

ROPA



Technische gegevens ROPA Keiler 2:

Lengte: 11.800 mm

Breedte: 3.000 mm

Hoogte: 3.990 mm

Aankoppeling:

Kogelkoppeling met 80 mm diameter (specifiek uitvoerbaar per land)
De dissellengte bedraagt 2.565 mm.

Banden:

Twee grote radiale banden 850/50R30,5

Telescoopas:

Voor een betere stabiliteit is de aardappelrooier uitgerust met een telescopische as, wat betekent dat de machine een buitenspoor van 3.000 mm niet overschrijdt tijdens het transport en bij het doorrooien. De as kan worden verlengd tot 3.500 mm tijdens het doorrooien.

Aandrijving:

De aandrijving gebeurt 100 % hydraulisch. Alle zeefkettingen en reinigingseenheden kunnen traploos en onafhankelijk van de PTO-snelheid worden ingesteld. De rijnsnelheden of toerentalsnelheden van de rooier blijven constant, zolang de aandrijfjas van de trekker tenminste 650 t/min. levert.

Opname:

Het opname-aggregaat is met het ROPA snelwisselsysteem uitgerust. De rijbreedte kan van 750 mm tot 900 mm worden geselecteerd. De twee of vier schijfkouters (afhankelijk van de uitrusting) kunnen traploos worden aangepast aan de respectieve onderlinge afstand. De damopname vindt plaats via twee damtrommels, die verschillend kunnen worden uitgevoerd. Twee kruidintrekrollen zorgen voor probleemloos transport. De buitenste kouterschijf in de rijrichting rechts kan optioneel hydraulisch aangedreven worden, een extra kouterschijf is optioneel beschikbaar.

Damgeleiding:

De machine is standaard uitgerust met een dammidden-detector. De diepteverstelling is standaard hydraulisch. Automatische damdrukvermindering of hydraulische damdrukregeling is ook mogelijk.

Zeefkanaal:

Breedte zeefketting 1: 1.600 mm

Breedte zeefketting 2: 1.488 mm

Optioneel zijn V2A-platen voor het zeefkanaal verkrijgbaar en een hydraulisch aangedreven en traploos regelbare snelheid van schudder.

Onkruidscheiding:

De kruidscheiding gebeurt via een 1.600 mm brede kruidketting en rubberen terughouder voor kruid in 7 rijen achter elkaar aangebracht en elektrisch verstelbaar.

Scheiding toegevoegde hoeveelheden:

Scheider-unit Igel 1:

1.450 mm brede rubberen noppenband en drie-voudige afleidwals

Scheider-unit Igel 2:

1.160 mm brede noppenband van rubber en dubbele afleidwals.

Scheider-unit Igel 3:

700 mm brede noppenband van rubber en dubbele afleidwals.

Scheider-unit Igel 4:

1.300 mm brede noppenband van rubber en omlopende vingerkam (OVK) met vier vingerrijen Snelheid, hoogte en kantelhoek zijn instelbaar vanaf de tractor:

Spoor toegevoegde hoeveelheden:

350 mm breed, omschakelklep voor terugloop van toegevoegde hoeveelheden

Sorteertafel:

Breedte: 1.100 mm

Lengte: 1.900 mm

De sorteertafel biedt comfortabele ruimte voor 4 personen. Zeer gedimensioneerde uitvoerschachten zorgen voor een verstoppingsvrije afvoer van toegevoegde hoeveelheden. Twee in hoogte verstelbare platforms maken een flexibele aanpassing aan de lichaamslengte mogelijk. Uitklapbare ladders zorgen voor het ergonomische en veilige in- en uitstappen.

Bediening aan de rooier:

In de bedieningseenheid en waarschuwingvoorziening kunnen alle functies van de aardappelrooier worden ingesteld vanuit de sorteerstand. De sorteerbandsnelheid kan eveneens traploos worden aangepast met een aparte draaischakelaar.

Bunker:

De doekbodembunker heeft ongeveer 7,5 t aan capaciteit. De bunkerbreedte is 2.235 mm, de maximale overbelastinghoogte is 4.200 mm. De aandrijving met twee niveaus is traploos variabel. Het vulautomatisme zorgt voor een optimaal en handig vullen van de bunker. De bunker kan worden uitgerust met een vouwdeel, waardoor de valhoogte in de aanhanger wordt verminderd en de perfecte vulling van de aanhanger wordt bereikt. Optioneel is een hydraulisch openklapbare kistenvuller verkrijgbaar in verschillende uitvoerafmetingen.

Besturing:

De besturing wordt standaard uitgevoerd met behulp van een ISOBUS touch-terminal.

Uitrusting voor toegevoegde waarde - bij ons standaard:

- Volledig hydraulische aandrijving van de volledige rooier
- Automatische detectie van het dammidden
- Opname met snelwisselfunctie
- Hydraulische damdrukcontlasting, traploos instelbaar vanaf de trekker
- Hydraulische rooidiepte-aanpassing in combinatie met hydraulische damdrukregeling
- Zeefkettingen en onkruidband instelbaar vanuit de tractor
- Hydraulisch aangedreven en traploos regelbare snelheid van schudder
- Elektrische hoogterestelling van de drie afleidwals-units
- Rondomlopende vingerkam (RVK) 4-voudig, telkens 2 rijen afzonderlijk aangedreven, snelheid verstelbaar
- RVK-hoogterestelling elektrisch
- Band voor toegevoegde hoeveelheden, gescheiden van sorteerband aangedreven en traploos instelbaar
- Terugloop van toegevoegde hoeveelheden met omschakelklep
- Automatische aanpassing van de valhoogte en bunkervoeding met bunkervulsleuven
- 7,5 t bunker met doekrolbodem
- Grote standaardbanden 850/50 R 30.5, persluchtrem
- ISOBUS-besturing voor de eenvoudige aanpassing van alle functies vanuit de tractor
- ROPA ISOBUS Touch-Terminal
- Aankoppeling kogelkop K80
- Hydraulische steunvoet
- Telescopische as voor 3 m rijweg en 3,5 m in het veld
- Hydraulische kanteluitlijning in de as, automatisch geregeld
- Breedtehoekas, PTO-toerental 1.000 t/min
- Overlastautomatisme en Turbo Clean reinigingsprogramma voor zeef-, kruidketting en egel
- Programmatoetsen voor het opslaan van 6 rooiprogramma's

Opties voor uitrusting:

■ Banden

- 850/50 R 30.5 (in rijrichting rechts) en 650/65 R 30.5 (in rijrichting links)

■ Chassis

- Aandrijfas voor verhoogde tractie, automatisch geregeld in de respectieve rijrichting

■ Opname / zeefkanaal

- Damopname met schijfkouter en damrol (90 cm)
- Damrol, diepe uitvoering
- Tweebladschaar breed voor damafstand 90 cm
- Driebladschaar
- Steenzekering voor spadeschaar
- Middenschaar aan het einde van de schijfkouter
- Hydraulische voorbereiding voor hydraulische schijfkouter / zwadopname met rooi-as en dekband
- Hydraulisch aangedreven schijfkouter rechts
- Schijfkouter rechts aanvullend mechanisch
- Zwadopname met rooi-as, dekband hydraulisch en dieptegeleidingswielen
- Schaaropname voor speciale gewassen (bv voor rode biet) met dieptegeleidingswielen
- Roestvrij stalen plaat in zeefkanaal 1
- Reinigingswals zeefketting 1
- Rubbelvleugel-wals op aandrijfas
- Kluitenbreker voor zeefketting 1 en 2
- Zeefketting 1: 32, 36, 40 of 45 mm deling mogelijk / zeefkanaalbreedte 1.600 mm
- Zeefketting 2: 28, 32, 36 of 40 mm deling mogelijk / zeefkanaalbreedte 1.600 mm

■ Onkruidscheiding:

- Breed gemaasde kruidketting > 250 mm

■ Scheiding:

- Kantelaanpassing Igel 1 e. 2, hydraulisch, incl. automatisme
- Kantelaanpassing Igel 4, hydraulisch
- Igel 1 - 4 deling 40 mm, 36 mm
- Igel 1 - 3 mt H-profiel op rondstaaf in plaats van V-profiel
- Afleidwalspakket 1-3; onderste wals met spiraaldesign (bv. voor wortels)

■ Sorteertafel:

- Verzamelkist met uitloopband, hydraulisch aangedreven

■ Bunker:

- Bunkerscharnier hydraulisch verlaagbaar
- Kistenvuller trechterbreedte 900 mm, hydraulisch klapbaar
- Kistenvuller trechterbreedte 1.900 mm, hydraulisch klapbaar

■ Comfort:

- Snelheidsgeregeld zeefkettingautomatisme
- TASK-controller voor opdrachtbeheer in verbinding met ROPA terminal
- Basisuitrusting ISOBUS voor tractor zonder voorbereiding
- ISOBUS-multifunctionele hefboom incl. AUX-functie, kan vrij worden toegewezen aan het juiste bedieningsdeel

ROPA



■ Verlichting:

- tot 4 LED werkampen aan zeefkanaal, Igel 1 op 2 sorteerband
- 1 zwaailicht
- Verlichting voor beschermingsdak

■ Camera en videosysteem:

- Videosysteem bestaande uit 1 x 7 "TFT monitor incl. kabelset voor 4 mogelijke camera-aansluitingen
- Extra videosysteem bestaande uit 1 x 7 "TFT monitor incl. kabelset voor 4 mogelijke camera-aansluitingen
- Camerapositie zeefkanaal 1 op 2
- Camerapositie Igel 1 op 2
- Camerapositie wiel in rijrichting rechts
- Camerapositie sorteerband
- Kameraposition Schmutzaustrageband
- Camerapositie bunkerkop
- Terugrijcamera

■ Zon- en weerbescherming:

- Beschermddak I - Zonnebeschermingsdak voor sorteertafel zonder zijdelen, incl. montage-frame
- Beschermddak II - Weerbeschermingsdak voor sorteertafel met zijdelen, incl. montage-frame



Copyright 4/19 ROPA-Marketing · P900207NL RK2

ROPA Fahrzeug- und Maschinenbau GmbH
Sittelsdorf 24 · DE-84097 Herrngiersdorf
Tel.: +49 (0) 8785/96010



facebook.com/ROPAmaschinenbau
ropa-maschinenbau.de